

WOONWENSENBOEK

ZIJ-AANBOUW

ZILVERSCHOON

Getekend bouwnummer: 3/13/23

Gespiegeld bouwnummer: 8/18

VEDERGRAS

Getekend bouwnummer: 1/5/7/9/11/15/17/19/21

Gespiegeld bouwnummer: 2/4/6/10/12/14/16/20/22

WOONWENSENBOEK

Eén van de grote voordelen van nieuwbouw is dat je de woning nog veelal naar je hand kunt zetten. Heijmans woonconcept biedt daarin ontzettend veel mogelijkheden, die in dit 'woonwensenboek' indicatief en ter inspiratie zijn getekend.

Het doel van dit document is om je een beeld te geven van de verschillende opties (hierna woonwensen) uit de koperskeuzelijst (hierna woonwenslijst) waar je uit kunt kiezen. Dit woonwensenboek is géén onderdeel van de (koop-/) aannemingsovereenkomst (KAO of AO) en derhalve geen contractstuk.

Het betreft een algemene weergave/indicatie van de diverse beschikbare woonwensen.

De plattegronden in dit document zijn nog niet aangepast aan de specifieke architectuur aan de buitenzijde van je nieuwe woning en zij-aanbouw. Ook kunnen maten in jouw specifieke geval afwijken, dit boek is slechts ter indicatie. Hieraan kunnen geen rechten worden ontleend.

In de plattegronden vind je meerdere kleuren en letters:

- In het rood worden de indicatieve woonwensen weergegeven, bijvoorbeeld een aanbouw of andere (zolder)indeling. Een uitgebreide omschrijving van de woonwens vind je terug in de woonwenslijst onder de betreffende code.
- In het oranje worden de posities van de elektra weergegeven. Deze worden weergegeven met de letter E gevolgd door een nummer. Wat op deze elektra-positie mogelijk is (data, CAI of wandcontactdoos/stopcontact) vind je terug in de woonwenslijst waar alle woonwensen tekstueel omschreven zijn.

Nadat je hebt aangegeven welke woonwensen je uit de woonwenslijst wenst, worden deze door ons verwerkt.

Veel plezier met het maken van je keuzes!

HET RUIME AANBOD AAN MOGELIJKHEDEN IN DE ZIJ-AANBOUW

In dit woonwensenboek nemen we je graag mee in de mogelijkheden bij de zij-aanbouw. Je vindt op de volgende pagina's de mogelijkheden terug van:

- **De houten berging:**

1. Ongeïsoleerde en onverwarmde berging

- **Upgrade van de berging:**

1. Ongeïsoleerde en onverwarmde berging
2. Geïsoleerde en onverwarmde berging
3. Geïsoleerde en verwarmde berging

- **Upgrade naar verwarmde verblijfsruimte zonder doorbraak:**

4. Geïsoleerde verwarmde verblijfsruimte zonder doorbraak
5. Geïsoleerde verwarmde verblijfsruimte met berging
6. Geïsoleerde verwarmde verblijfsruimte met badkamer
7. Geïsoleerde verwarmde verblijfsruimte + toilet

- **Upgrade naar verwarmde verblijfsruimte met een doorbraak van 2m:**

8. Geïsoleerde verwarmde verblijfsruimte 22°C met doorbraak 2m
9. Geïsoleerde verwarmde verblijfsruimte met doorbraak 2m en berging

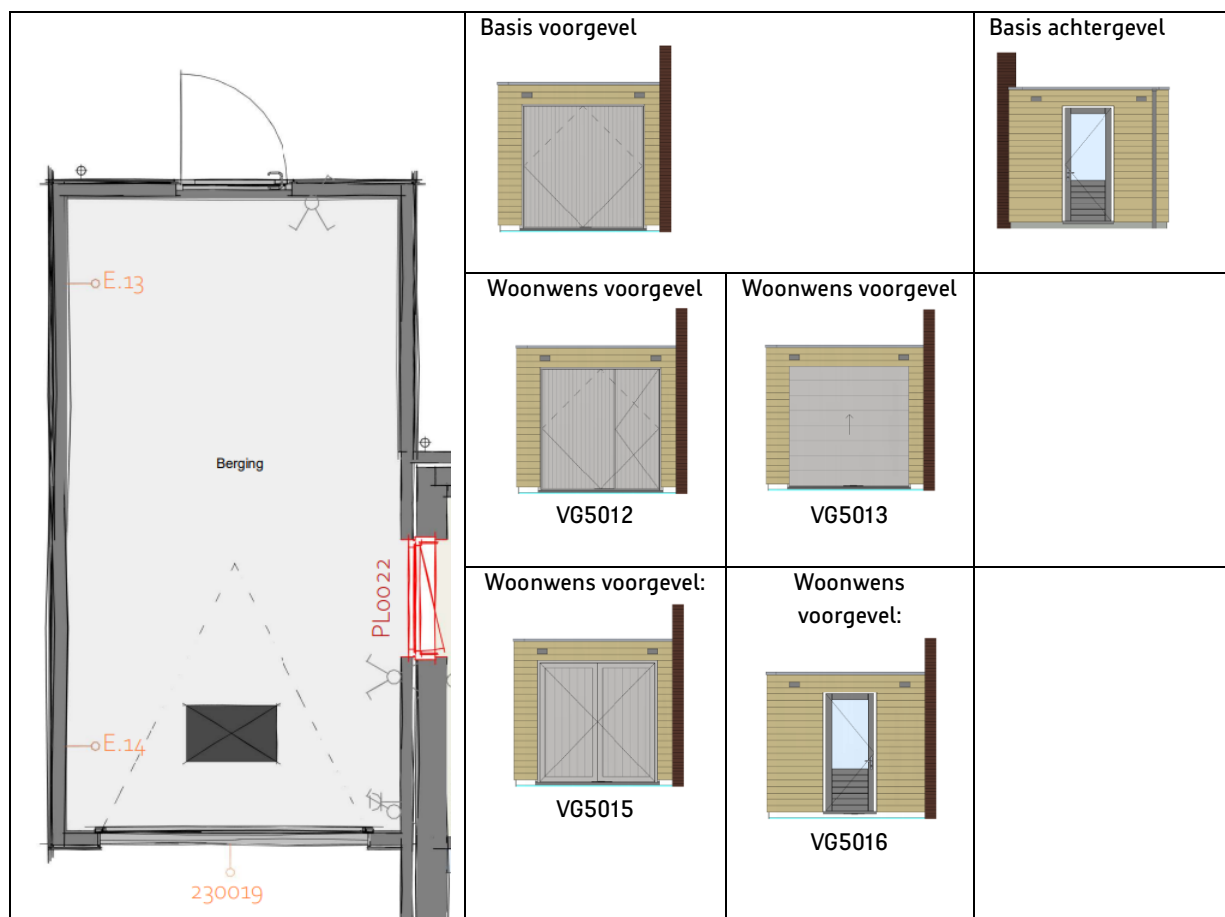
- **Upgraden naar verwarmde verblijfsruimte met volledige doorbraak:**

10. Zij-aanbouw als verblijfsruimte met volledige doorbraak

DE HOUTEN BERGING

1. ONGEÏSOLEERDE EN ONVERWARMDE HOUTEN BERGING

De woningen in het project worden gebouwd met een zij-aanbouw naast de woning. In de basis is dit een houten, ongeïsoleerde, onverwarmde zij-aanbouw. Mocht je een deur wensen tussen de berging en de woning, dan is deze als woonwens te kiezen, net als de andere onderstaande woonwensen:



WOONWENSEN VOORGEVEL

- VG5012 - Kanteldeur (handbediend) met loopdeur in voorgevel houten zij-aanbouw
- VG5013 - Sectionaaldeur (handbediend) in voorgevel houten zij-aanbouw
- VG5015 - Openslaande bergingsdeuren (handbediend) in voorgevel houten zij-aanbouw
- VG5016 - Enkele loopdeur in voorgevel van de houten zij-aanbouw

WOONWENSEN ACHTERGEVEL

- Geen woonwensmogelijkheid in de achtergevel.

WOONWENSEN PLATTEGROND

- PL0022 - Houten geïsoleerde buitendeur naar zij-aanbouw

WOONWENSEN ELEKTRA ZIJ-AANBOUW

- Extra dwcd op Positie 13 en positie 14
- 230019 - buitenlichtpunt op de voorgevel zijaanbouw op een hoogte van circa 2600mm

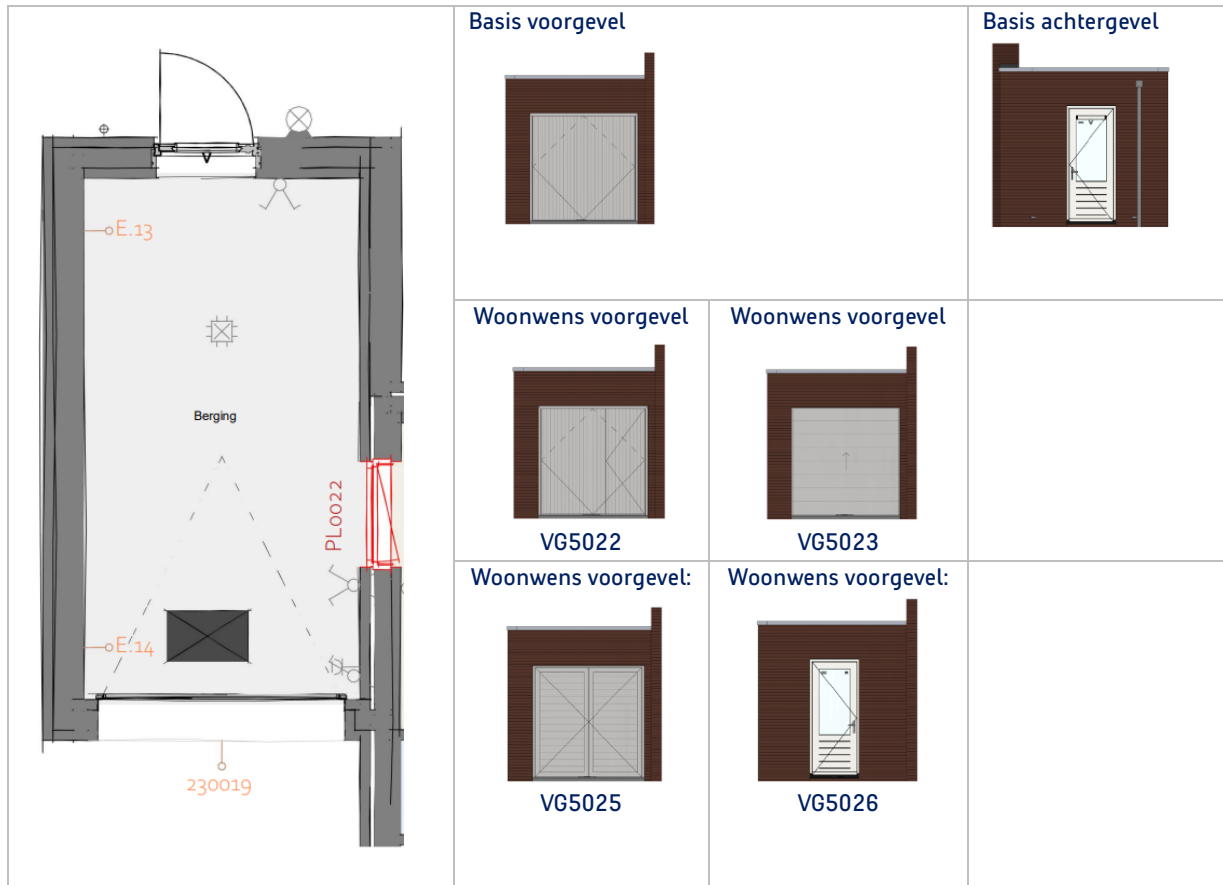
UPGRADEN VAN DE BERGING

2. ONGEÏSOLEERDE EN ONVERWARMDE BERGING

Er bestaat een mogelijkheid om de standaard houten zij-aanbouw te upgraden naar een stenen zij-aanbouw, dan kies je voor woonwens: PL0012-CH: gespouwde ongeïsoleerde zij-aanbouw onverwarmd i.p.v. de houten zij-aanbouw.

In tegenstelling tot onderstaande aanzichten zal de voorgevel voorzien zijn van houten gevelbekleding zoals standaard is opgenomen.

In de basis zit er geen deur tussen de berging en de woning. Deze is als woonwens te kiezen, net als de andere onderstaande woonwensen:



WOONWENSEN VOORGEVEL

- VG5022 - Kanteldeur (handbediend) met loopdeur in voorgevel gespouwde zij-aanbouw
- VG5023 - Sectionaaldeur (handbediend) in voorgevel gespouwde zij-aanbouw
- VG5025 - Openslaande Bergingsdeuren (handbediend) in voorgevel gespouwde zij-aanbouw
- VG5026 - Enkele loopdeur in voorgevel gespouwde zij-aanbouw

WOONWENSEN ACHTERGEVEL

- Geen woonwensmogelijkheid in de achtergevel.

WOONWENSEN PLATTEGROND

- PL0022 - Houten geïsoleerde buitendeur naar zij-aanbouw

WOONWENSEN ELEKTRA ZIJ-AANBOUW

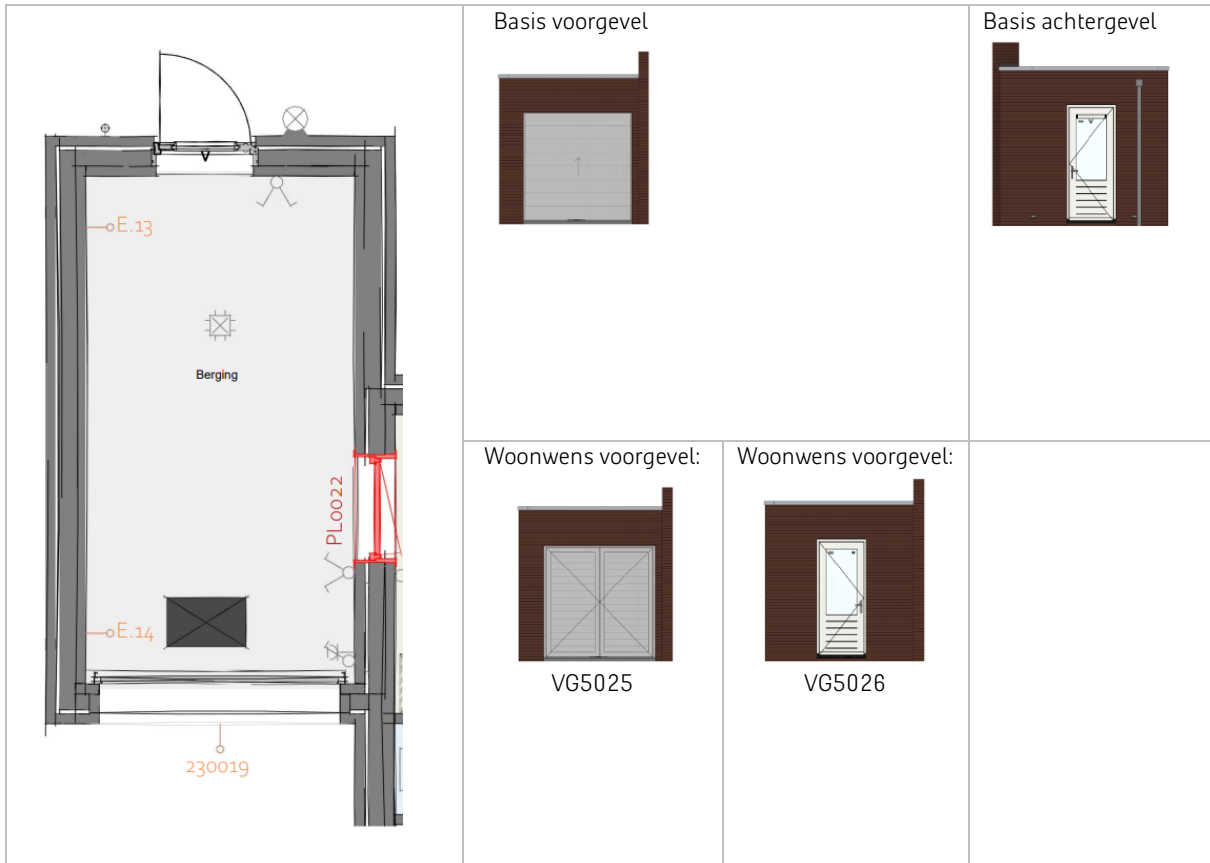
- Extra dwcd op Positie 13 en positie 14
- 230019 - buitenlichtpunt op de voorgevel zijaanbouw op een hoogte van circa 2600mm

2. Geïsoleerde en onverwarmde berging

Het is mogelijk de zij-aanbouw te laten isoleren. Dan kies je voor de woonwens PL0013: de gespouwde geïsoleerde zij-aanbouw onverwarmd.

In tegenstelling tot onderstaande aanzichten zal de voorgevel voorzien zijn van houten gevelbekleding zoals standaard is opgenomen.

Aanvullend is het mogelijk om een deur tussen de berging en de woning te laten plaatsen. Deze is als woonwens te kiezen, net als de andere onderstaande woonwensen:



WOONWENSEN VOORGEVEL

- VG5025 - Openslaande Bergingsdeuren (handbediend) in voorgevel gespouwde zij-aanbouw
- VG5026 - Enkele loopdeur in voorgevel gespouwde zij-aanbouw

WOONWENSEN ACHTERGEVEL

- Geen woonwensmogelijkheid in de achtergevel.

WOONWENSEN PLATTEGROND

- PL0022 - Houten geïsoleerde buitendeur naar zij-aanbouw

WOONWENSEN ELEKTRA ZIJ-AANBOUW

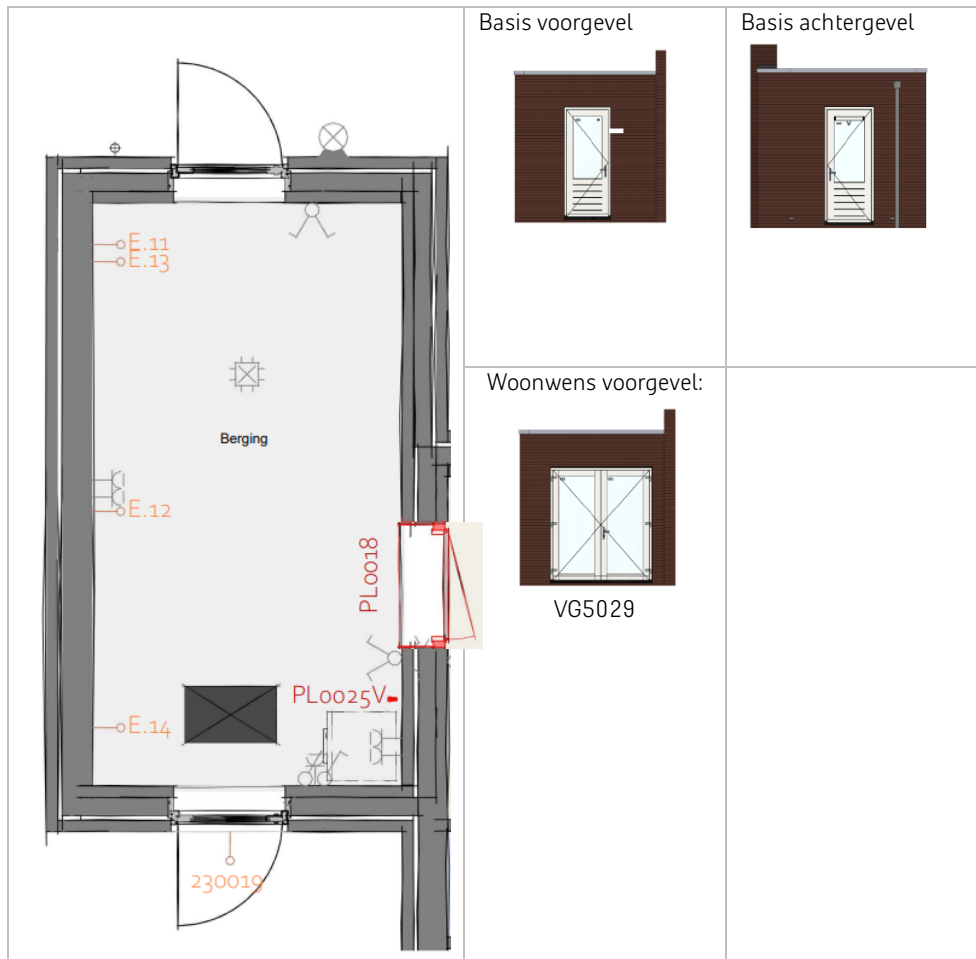
- Extra dwcd op Positie 13 en positie 14
- 230019 - buitenlichtpunt op de voorgevel zijaanbouw op een hoogte van circa 2600mm

3. GEÏSOLEERDE EN VERWARMDE BERGING 15°C

Wil je je stenen zij-aanbouw ook verwarmd hebben, dan kies je voor woonwens PL0014: de gespouwde geïsoleerde en verwarmde zij-aanbouw.

In tegenstelling tot onderstaande aanzichten zal de voorgevel voorzien zijn van houten gevelbekleding zoals standaard is opgenomen.

In de basis zit er geen deur tussen de berging en de woning. Deze is als woonwens te kiezen, net als onderstaande aanvullende woonwensen:



WOONWENSEN VOORGEVEL

- VG5029 - Openslaande Bergingsdeuren (handbediend) in voorgevel gespouwde zij-aanbouw

WOONWENSEN ACHTERGEVEL

- Geen woonwensen mogelijk.

WOONWENSEN PLATTEGROND

- PL0018 - standaard binnendeur en -kozijn tussen de verwarmde zijaanbouw en de woning
- PL0025V - Extra wasmachine- en wasdroger aansluitingen in de zij-aanbouw (opstelplaats wasmachine en condensdroger aan de voorzijde van de zij-aanbouw)

WOONWENSEN ELEKTRA ZIJ-AANBOUW

- Extra dwcd op Positie 13 en positie 14
- Extra UTP/ CAI aansluiting op Positie 11 en 12
- 230019 – buitenlichtpunt op de voorgevel zijaanbouw op een hoogte van circa 2600mm

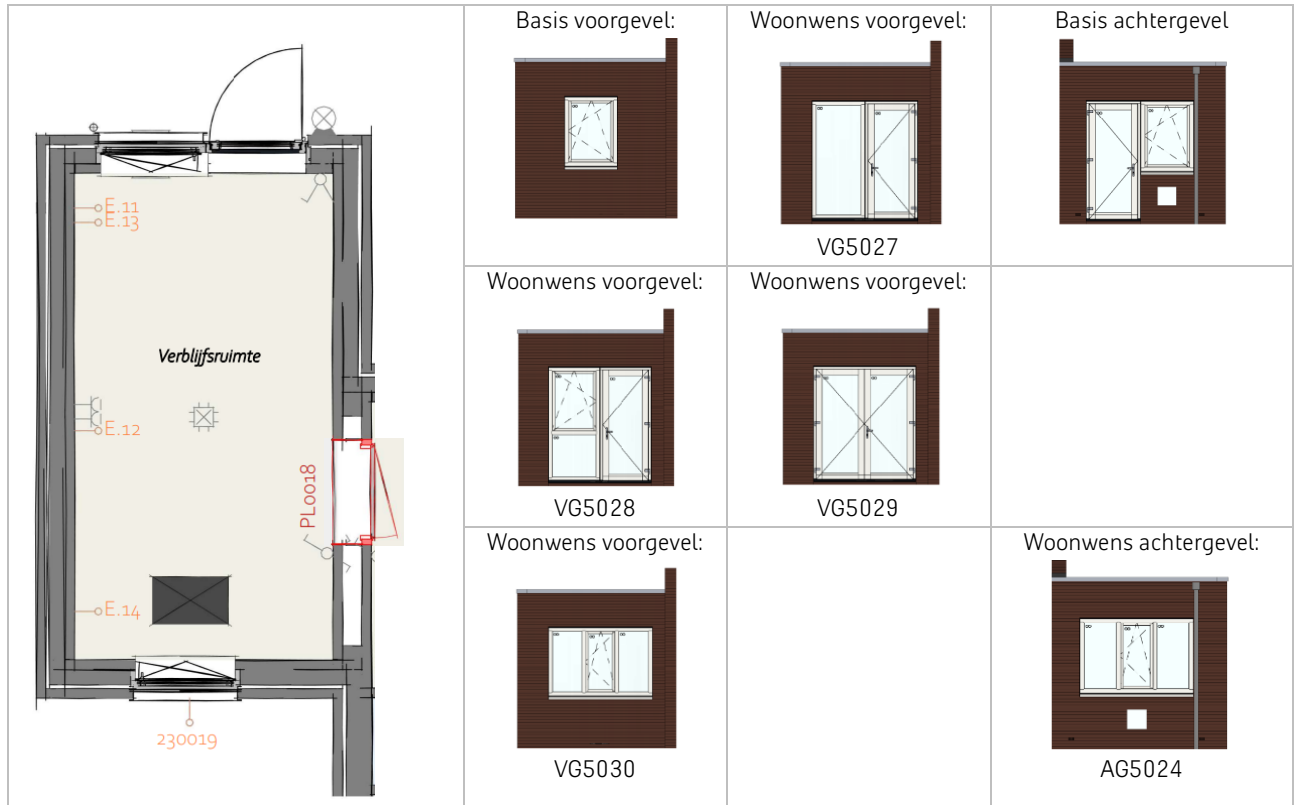
UPGRADE NAAR VERWARMDE VERBLIJFSRUIMTE, ZONDER DOORBRAAK

4. Geïsoleerde verwarmde verblijfsruimte 22°C zonder doorbraak

Wil je de zij-aanbouw gebruiken als verblijfsruimte, dan kies je voor woonwens PL0015: zij-aanbouw als verblijfsruimte. Omdat de bergruimte in de zij-aanbouw vervalt, wordt er een berging in de tuin geplaatst. Dit is verplicht vanuit de overheid.

In tegenstelling tot onderstaande aanzichten zal de voorgevel voorzien zijn van houten gevelbekleding zoals standaard is opgenomen.

Bij deze woonwens zijn onderstaande extra woonwensen mogelijk:



WOONWENSEN VOORGEVEL

- VG5027: Pui met deur en zijlicht in voorgevel zij-aanbouw
- VG5028: Pui met deur, raam en borstwering met glas in voorgevel zij-aanbouw
- VG5029: Dubbele deuren in voorgevel zij-aanbouw
- VG5030: Kozijn met een gemetselde borstwering in de voorgevel v.d. zij-aanbouw

WOONWENSEN ACHTERGEVEL

- AG5024 - Kozijn met gemetselde borstwering in achtergevel zij-aanbouw

WOONWENSEN PLATTEGROND

- PL0018 - standaard binnendeur en -kozijn tussen de verwarmde zij-aanbouw en de woning

WOONWENSEN ELEKTRA ZIJ-AANBOUW

- Extra dwcd op Positie 13 en positie 14
- Extra UTP/ CAI aansluiting op Positie 11 en 12
- 230019 – buitenlichtpunt op de voorgevel zijaanbouw op een hoogte van circa 2600mm

5. Geïsoleerde verwarmde verblijfsruimte met berging

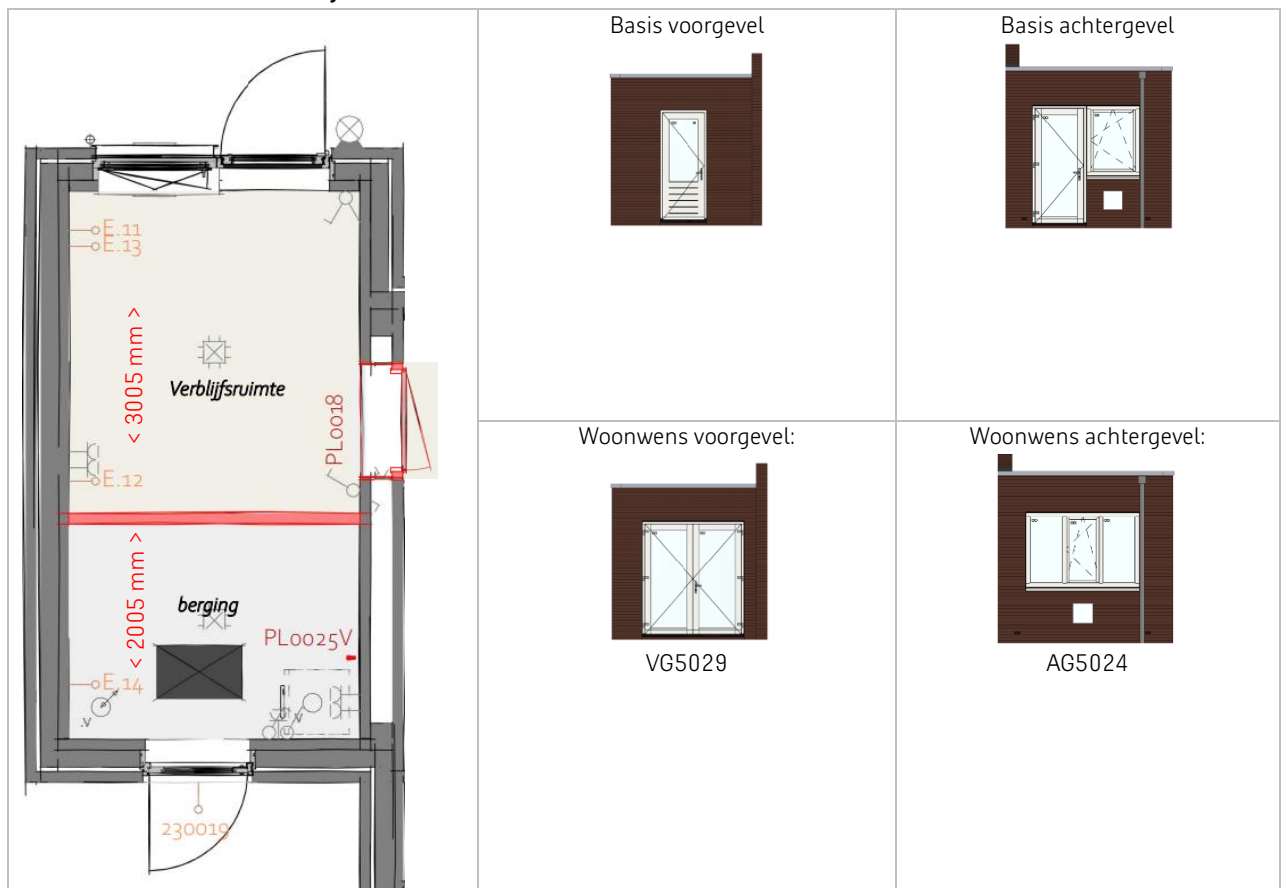
Je kunt de geïsoleerde zij-aanbouw opsplitsen in verblijfsruimte en berging. Je kiest dan voor de woonwensen:

- PL0015 - zij-aanbouw als verblijfsruimte
- PL0017 - splitsing verblijfsruimte in berging (15°) en verblijfsruimte (22°)

Als je voor deze combinatie aan woonwensen kiest, hoef je geen berging in de tuin op te nemen. Onderstaande tekening is uitgewerkt bij een woning met een aanbouw van 1200mm.

In tegenstelling tot onderstaande aanzichten zal de voorgevel voorzien zijn van houten gevelbekleding zoals standaard is opgenomen.

Aanvullende woonwensen zijn:



WOONWENSEN VOORGEVEL

- VG5029 - Dubbele deuren in voorgevel gespouwde zij-aanbouw

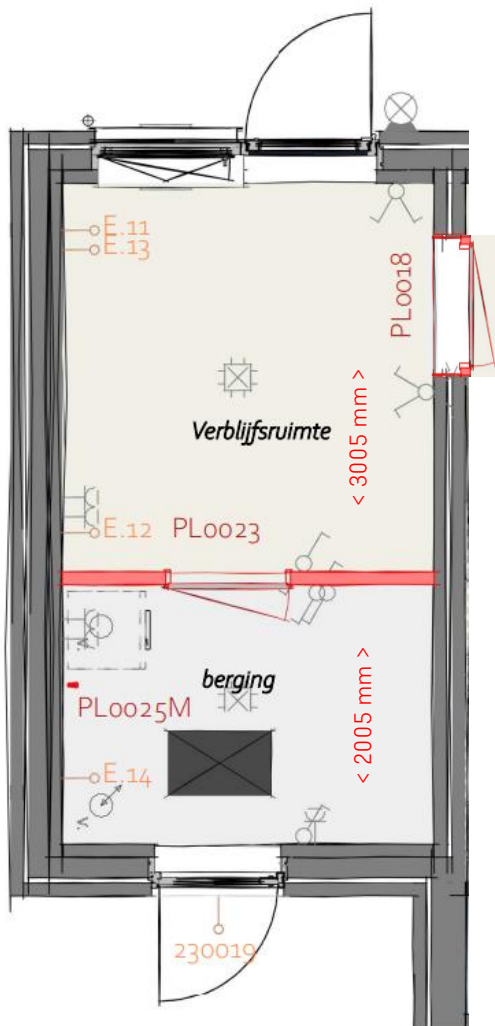
WOONWENSEN ACHTERGEVEL

- AG5024 - Kozijn met gemetselde borstwering in achtergevel zij-aanbouw

WOONWENSEN PLATTEGROND

- PL0018 - Standaard binnendeur en -kozijn tussen verwarmde zij-aanbouw en woning
- PL0025V: Aansluiting wasmachine en wasdroger in voorzijde zijaanbouw

Wil je een deur tussen de verblijfsruimte en berging? Kies dan aanvullend voor de woonwens PL0023. Desgewenst kan er ook voor een andere positie van de extra wasmachine- en wasdroger aansluiting worden gekozen. Zie onderstaand:



- PL0023 - Standaard binnendeur tussen verblijfsruimte en berging
- PL0025M - Extra wasmachine- en wasdroger aansluitingen in de zij-aanbouw (opstelplaats wasmachine en condensdroger op de zijgevel van de zij-aanbouw, op circa 1900mm uit de voorgevel)

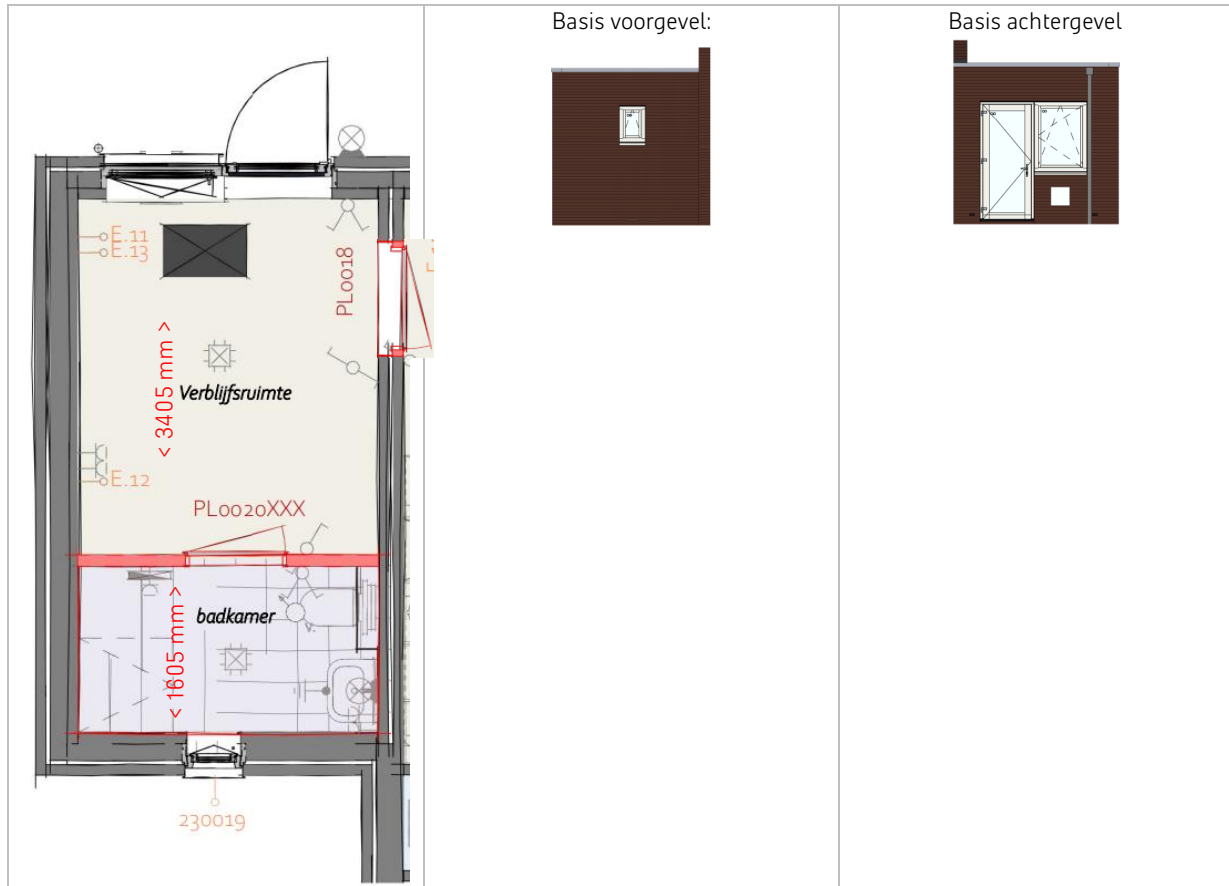
6. GEÏSOLEERDE VERWARMDE VERBLIJFSRUIMTE EN BADKAMER

Als je de zij-aanbouw wilt uitvoeren met een badkamer, kies je voor:

- PL0015 - zij-aanbouw als verblijfsruimte
- PL0020ELI - zij-aanbouw als verblijfsruimte met grote badkamer.

Omdat de bergruimte in zij-aanbouw vervalt, wordt er een berging in de tuin geplaatst. Dit is verplicht vanuit de overheid. **In tegenstelling tot onderstaande aanzichten zal de voorgevel voorzien zijn van houten gevelbekleding zoals standaard is opgenomen.**

Bij deze combinatie heb je onderstaande extra woonwensen waar je uit kunt kiezen:



WOONWENSEN VOOR- EN ACHTERGEVEL

- Geen

WOONWENSEN PLATTEGROND

- PL0018 - Standaard binnendeur en -kozijn tussen verwarmde zij-aanbouw en woning

WOONWENSEN ELEKTRA ZIJ-AANBOUW

- Extra dwcd op Positie 13
- Extra UTP/ CAI aansluiting op Positie 11 en 12
- 230019 -buitenlichtpunt op voorgevel zijaanbouw op hoogte van circa 2600mm

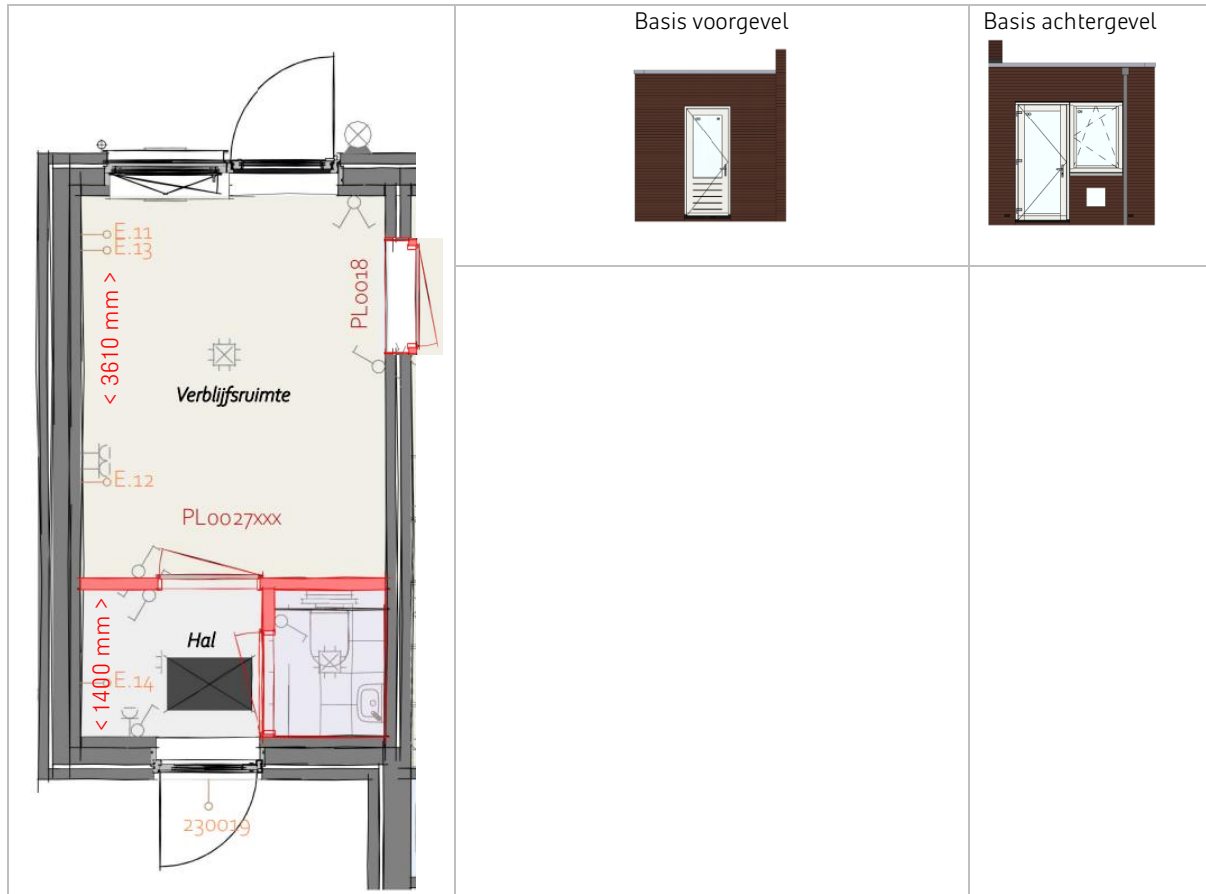
7. GEÏSOLEERDE VERWARMDE VERBLIJFSRUIMTE + TOILET

Als je de zij-aanbouw wilt uitvoeren met entree en toiletruimte, kies je voor de combinatie PL0015 en PL0027ELI.

- PL0015 - zij-aanbouw als verblijfsruimte
- PL0027ELI - zij-aanbouw uitvoeren met entree en toiletruimte

In tegenstelling tot onderstaande aanzichten zal de voorgevel voorzien zijn van houten gevelbekleding zoals standaard is opgenomen.

Aanvullend heb je ook nog onderstaande extra woonwensen waar je uit kunt kiezen:



WOONWENSEN VOORGEVEL

- Geen

WOONWENSEN ACHTERGEVEL

- Geen

WOONWENSEN PLATTEGROND

- PL0018 - Standaard binnendeur en -kozijn tussen verwarmde zij-aanbouw en woning

WOONWENSEN ELEKTRA ZIJ-AANBOUW

- Extra dwcd op Positie 13 en positie 14
- Extra UTP/ CAI aansluiting op Positie 11 en 12
- 230019 -buitenlichtpunt op voorgevel zijaanbouw op hoogte van circa 2600mm

**UPGRADE NAAR VERWARMDE
VERBLIJFSRUIMTE,
MET DOORBRAAK VAN 2 METER**

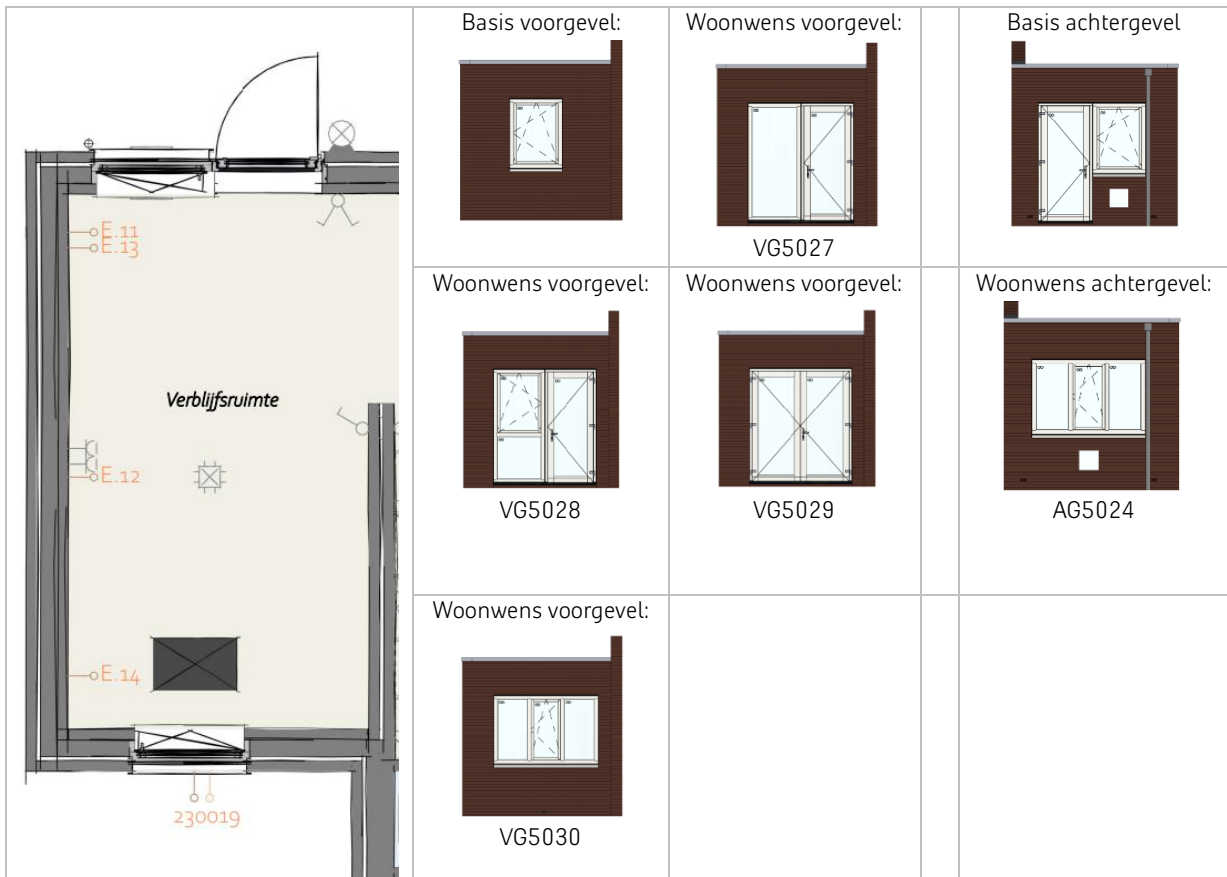
8. GEÏSOLEERDE VERWARMDE VERBLIJFSRUIMTE MET DOORBRAAK 2M

Heb je een aanbouw van 2,4m bij je woning, kun je ook voor onderstaande variant kiezen.

- PL0015 - zij-aanbouw als verblijfsruimte
- PL0016 - creëren doorbraak van 2m¹ in een zij-aanbouw als verblijfsruimte

In tegenstelling tot onderstaande aanzichten zal de voorgevel voorzien zijn van houten gevelbekleding zoals standaard is opgenomen.

Let op: in de tekening hieronder heeft de woning reeds een uitbouw van 2,4m. Dit kan immers alleen in combinatie met een uitbouw van de woning:



WOONWENSEN VOORGEVEL

- VG5027 – Pui met deur en zijlicht in voorgevel zij-aanbouw
- VG5028 - Pui met deur, raam en borstwering met glas in voorgevel zij-aanbouw
- VG5029: Dubbele deuren in voorgevel zij-aanbouw
- VG5030: Kozijn met een gemetselde borstwering in de voorgevel van de zij-aanbouw

WOONWENSEN ACHTERGEVEL

- AG5024 - Kozijn met gemetselde borstwering in achtergevel zij-aanbouw

WOONWENSEN ELEKTRA ZIJ-AANBOUW

- Extra dwcd op Positie 13 en positie 14
- 230019 buitenlichtpunt op voorgevel zijaanbouw op hoogte van circa 2600mm

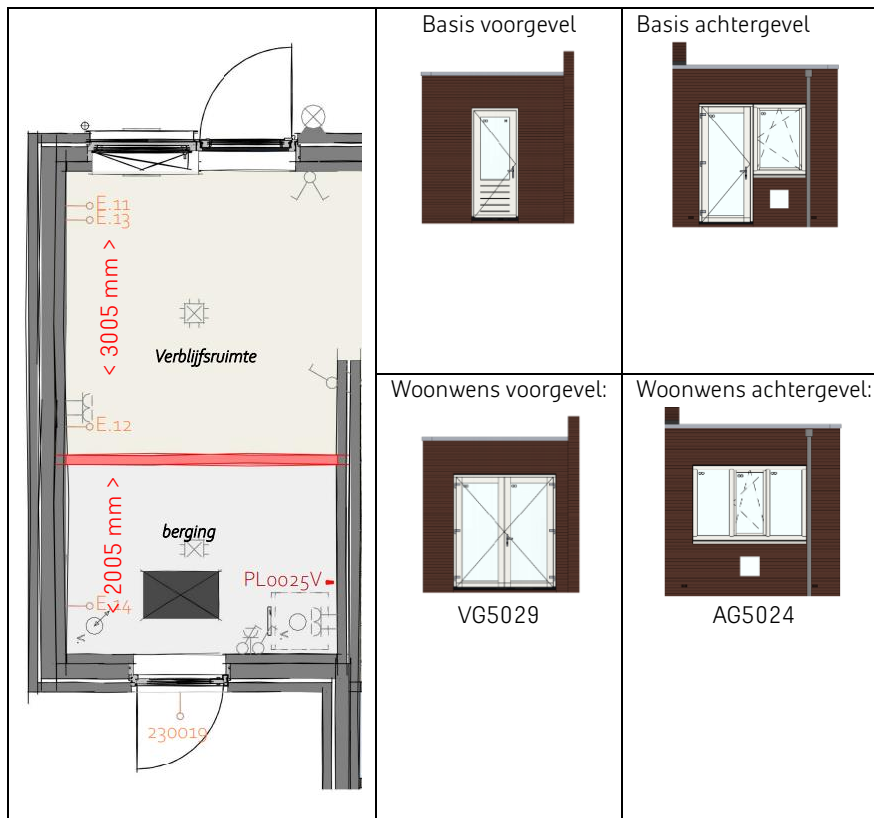
9. GEÏSOLEERDE VERWARMDE VERBLIJFSRUIMTE MET DOORBRAAK EN BERGING

In onderstaande plattegrond zie je de combinatie van:

- PL0016 - Creëren doorbraak van 2m1 in een zij-aanbouw als verblijfsruimte
- PL0017 - Splitsing verblijfsruimte in berging (15°) en verblijfsruimte (22°)

In tegenstelling tot onderstaande aanzichten zal de voorgevel voorzien zijn van houten gevelbekleding zoals standaard is opgenomen.

De berging in de tuin vervalt bij het kiezen van deze woonwens.



WOONWENSEN VOORGEVEL

- VG5029 - Dubbele deuren in voorgevel gespoude zij-aanbouw

WOONWENSEN ACHTERGEVEL

- AG5024 - Kozijn met gemetselde borstwering in achtergevel zij-aanbouw

WOONWENSEN ELEKTRA ZIJ-AANBOUW

- Extra dwcd op Positie 13 en positie 14
- Extra UTP/ CAI aansluiting op Positie 11 en 12
- 230019 - buitenlichtpunt op voorgevel zijaanbouw op hoogte van circa 2600mm
- PL0025V - Extra wasmachine- en wasdroger aansluitingen in de zij-aanbouw (opstelplaats wasmachine en condensdroger aan de voorzijde van de zij-aanbouw)

**UPGRADE NAAR VERWARMDE
VERBLIJFSRUIMTE,
MET VOLLEDIGE DOORBRAAK**

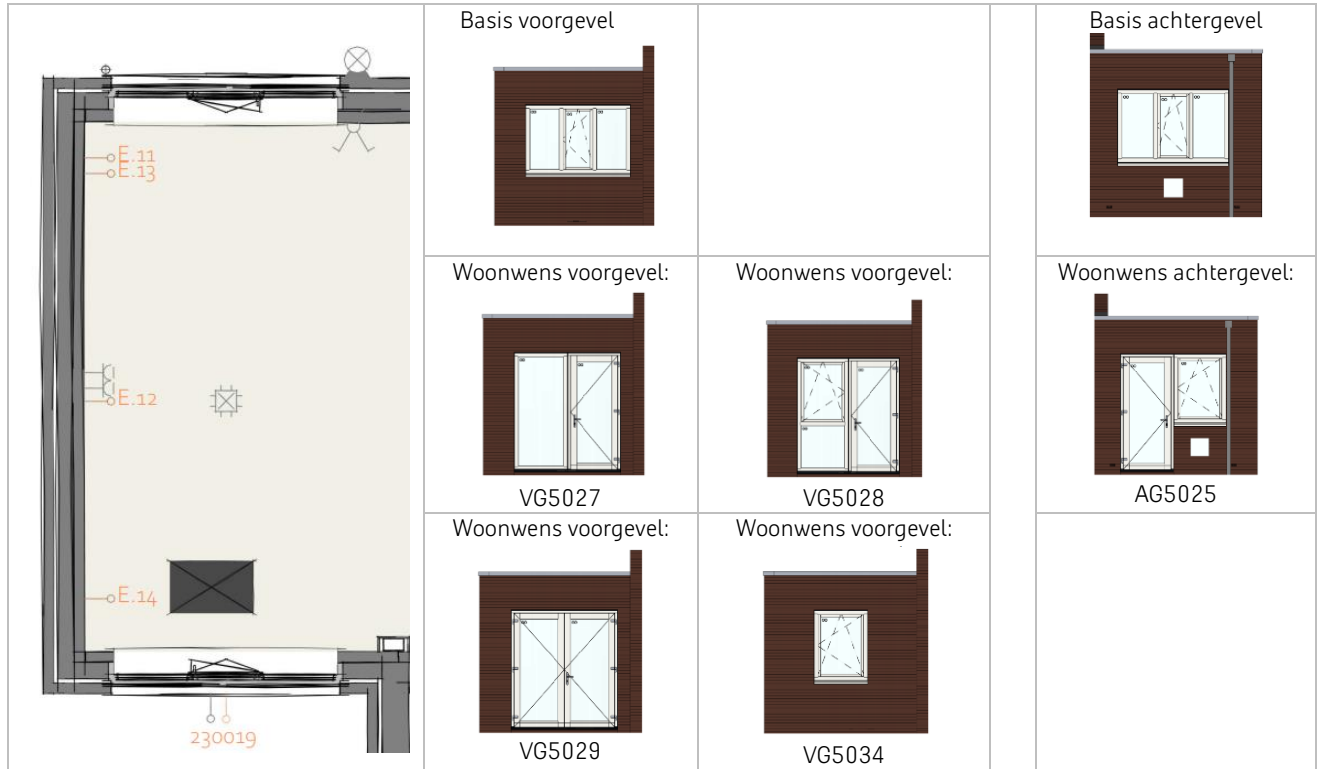
10. GEÏSOLEERDE VERWARMDE VERBLIJFSRUIMTE MET VOLLEDIGE DOORBRAAK

Wil je de zij-aanbouw volledig bij de woning betrekken, kies je voor:

- PL0016 - Creëren doorbraak van 2m1 in een zij-aanbouw als verblijfsruimte
- PL0021 - Zij-aanbouw als verblijfsruimte met volledige doorbraak

In tegenstelling tot onderstaande aanzichten zal de voorgevel voorzien zijn van houten gevelbekleding zoals standaard is opgenomen.

Deze volledige doorbraak kan alleen wanneer je woning aan de achterzijde met 2,4m is uitgebouwd.



WOONWENSEN VOORGEVEL

- VG5027: Pui met deur en zijlicht in voorgevel zij-aanbouw
- VG5028: Pui met deur, raam en borstwering met glas in voorgevel zij-aanbouw
- VG5029: Dubbele deuren in voorgevel zij-aanbouw
- VG5034 - Enkel raamkozijn in voorgevel zij-aanbouw

WOONWENSEN ACHTERGEVEL

- AG5025 - Kozijn met loopdeur, raam en metselwerk i.p.v. gemetselde borstwering in achtergevel zijaanbouw

WOONWENSEN ELEKTRA ZIJ-AANBOUW

- Extra dwcd op Positie 13 en positie 14
- Extra UTP/ CAI aansluiting op Positie 11 en 12
- 230019 - buitenlichtpunt op voorgevel zijaanbouw op hoogte van circa 2600mm