



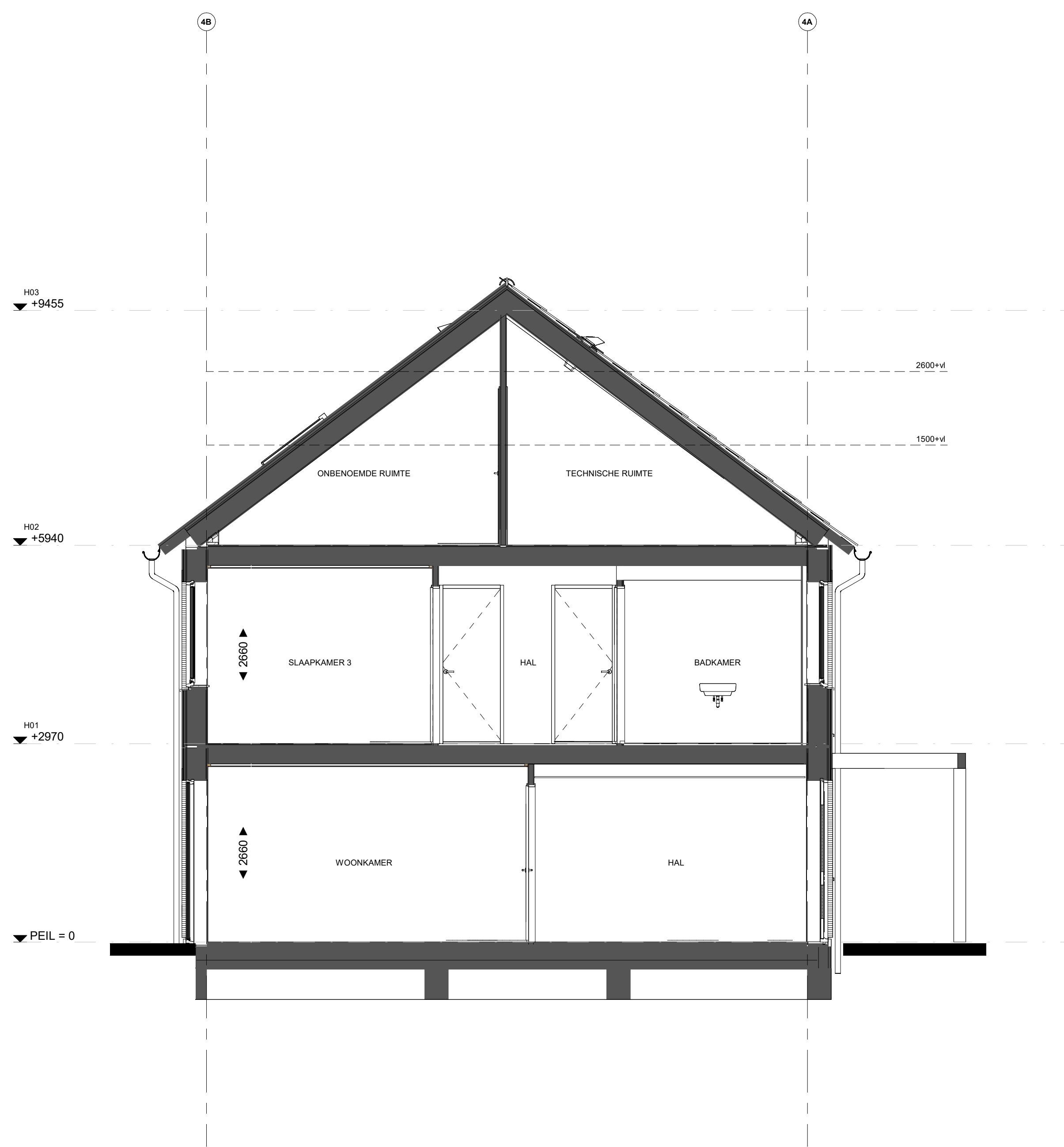
bouwnr. 18

Voorgevel

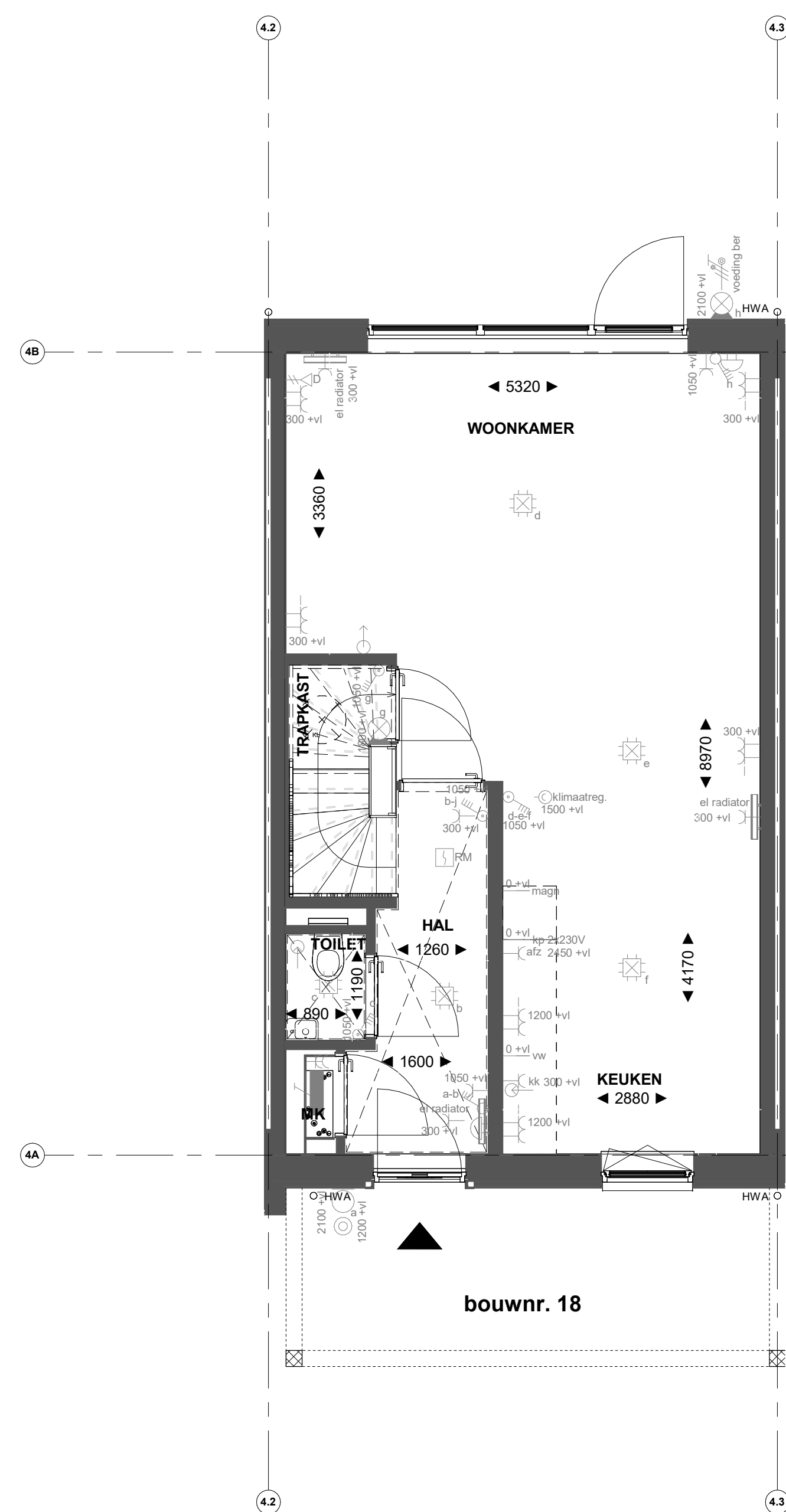


bouwnr. 18

Achtergevel

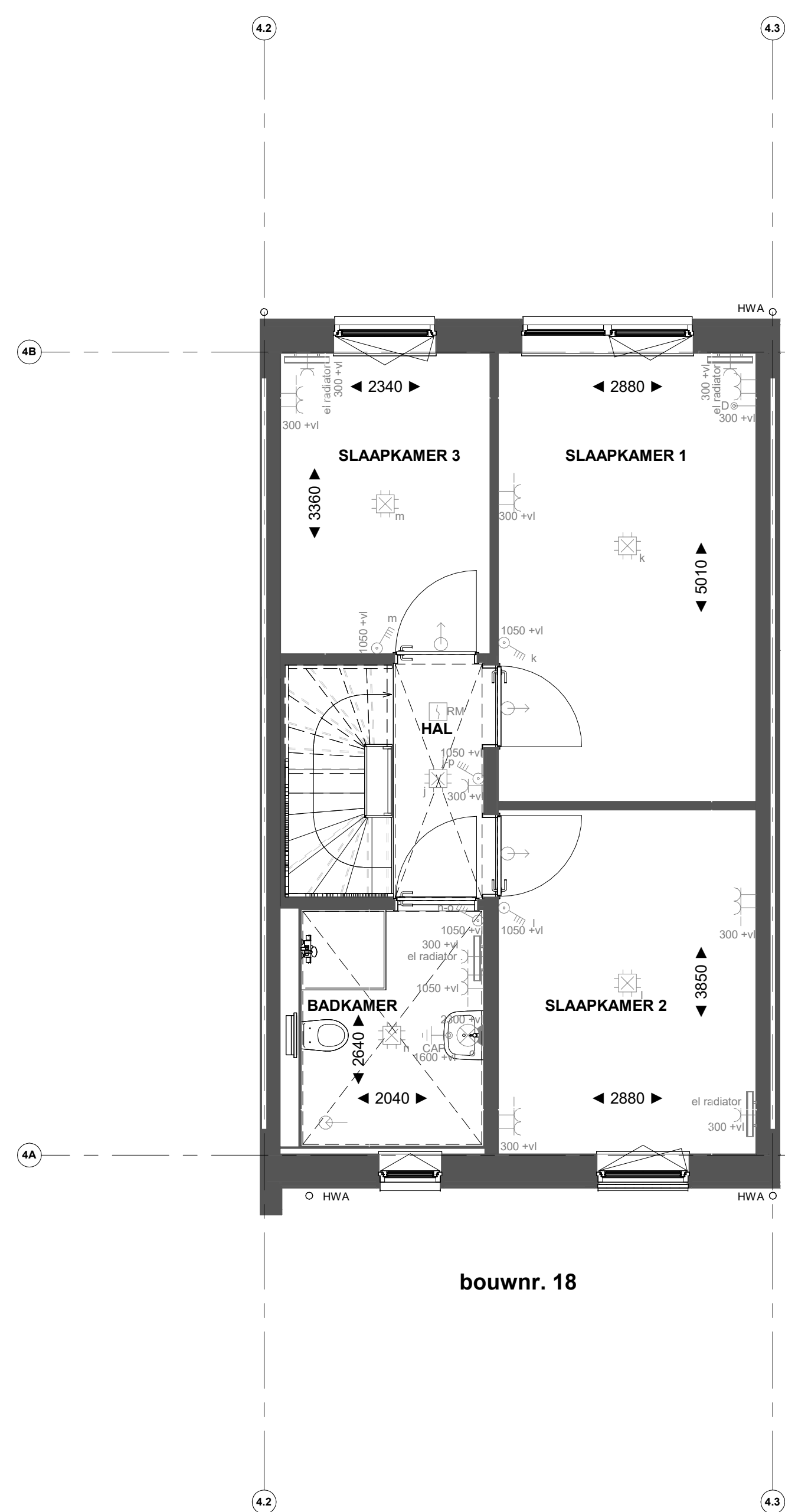


Doorsnede B18



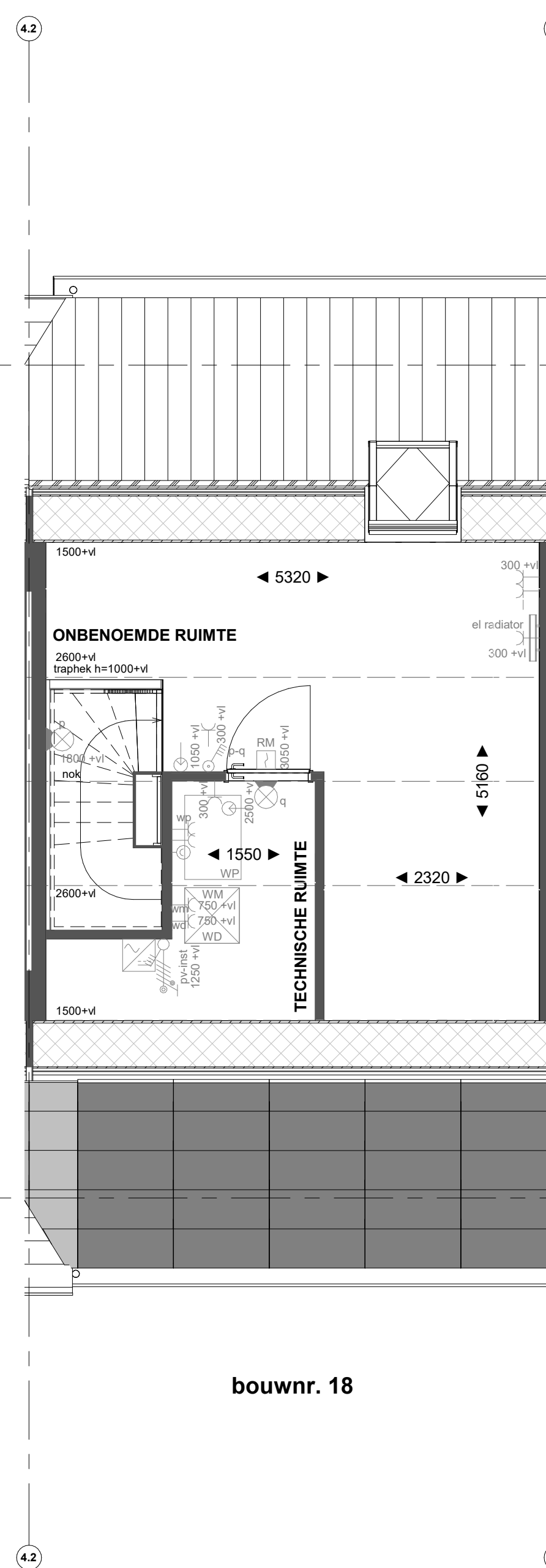
bouwnr. 18

Begane grond



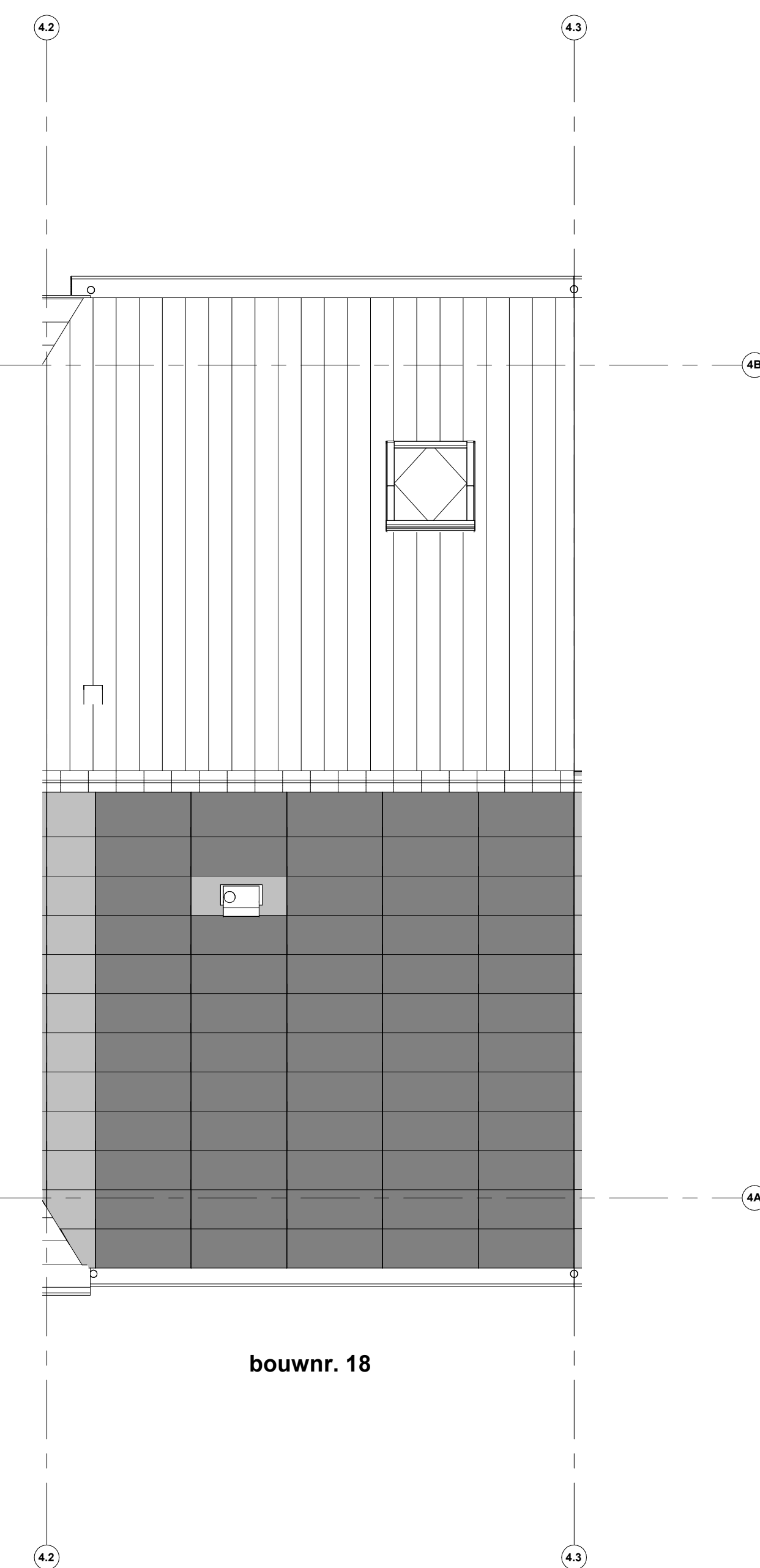
bouwnr. 18

Eerste verdieping



bouwnr. 18

Tweede verdieping



bouwnr. 18

Dakaanzicht

Geldt voor bouwnummers: 18, 19, 20 en 21.

Renvooi installaties

- Amateur aansluiting aan buitenzijde woning, op wand, incl. amateur
- ⊕ Aansluitpunt tlv. amateur op wand
- ⊕ Centraaldoos tlv. verlichting
- ⊕ Drukknop deurbel
- ⊕ Rookmelder, optisch op lichtnet conform NEN 2555
- ⊕ Thermostaat
- ⊕ Pulschakelaar, 4-voudig
- ⊕ Pulschakelaar, 4-voudig uitgevoerd als verplaatsbare schakelaar
- ⊕ Wandcontactdoos 1-voudig tlv. sturing verwarming
- ⊕ Wandcontactdoos 1-voudig met beschermingscontact
- ⊕ Wandcontactdoos 2-voudig met beschermingscontact, waterdicht, verticaal
- ⊕ Wandcontactdoos 2-voudig met beschermingscontact en blindplaat
- ⊕ Wandcontactdoos 2-voudig met beschermingscontact en pulschakelaar 4-voudig
- ⊕ Wandcontactdoos 2-voudig met beschermingscontact en 2-voudig data-aansluitpunt algemeen
- ⊕ Wandcontactdoos 2-voudig met beschermingscontact en bedrade voorziening voor 2-voudig data-aansluitpunt, niet algemeen
- ⊕ Buzzer tlv. deurbevelsignaal en pulschakelaar 4-voudig en wandcontactdoos 1-voudig met beschermingscontact
- ⊕ Verdelinrichting
- ⊕ Centraal aardingspunt
- ⊕ Hoofdaantraal in meterkast
- ⊕ Aansluitpunt 1 fase, nul en beschermingscontact
- ⊕ Aansluitpunt 3 fase, nul en beschermingscontact met werkschakelaar tlv. pv-install.
- ⊕ Omvormer PV-installatie
- ⊕ Opstelplaats elektrische radiator
- ⊕ Inbisspunt installaties
- ⊕ Afzuigpunt installaties

Renvooi Bouwkundig

- ⊕ Kieboconstructie
- ⊕ verlaagd plafond 2450 + vl
- ⊕ douchewand
- ⊕ kanten
- ⊕ wastafel
- ⊕ WM = opstelplaats wasmachine
- ⊕ WD = opstelplaats wasdroger
- HWA Hermetiseringswaterdicht
- ⊕ Xroef garrel
- ⊕ Xroef pasperceel
- ⊕ Entree symbool
- ⊕ Kloppijlk

*Installatie op de tweede verdieping onder het schuine dak, is gemeten vanaf 1500+vl.



PROJECT
Borg & Buiten Fase 2 - 61 woningen Culemborg
OPDRACHTGEVER
Heijmans
FASE
Verkoop
OMSCHRIJVING
verkooptekening B18

GETEKEND DATUM | GEWIJZIGD DATUM | AFMETING SCHAAL | 22656

VK-B18

De dakaansluiting kan verschillen per bouwnummer, kijk voor de juiste dakaansluiting naar de tekening van het blokoverzicht van uw woning.