



# DUURZAME TUINEN

Laat je inspireren door deze vijf groene thematuinen!



heijmans



# VOORWOORD

Beste bewoner,

Als tuinliefhebber heb ik al veel verschillende tuinen ontworpen en aangelegd: van moderne stadstuinen tot wilde bostuinen. Want tuinen zijn er in alle vormen en maten, maar het belangrijkste is vooral dat ze passen bij de betreffende bewoner. Ik ben benieuwd welke van de vijf thematuinen uit deze brochure het beste bij jou past.

## **Een groene tuin vol leven**

Groene tuinen worden steeds belangrijker. Door klimaatverandering krijgen we te maken met natte winters en droge zomers. Je denkt misschien 'wat maakt dat ene tuintje van mij nu uit?' maar een tuin staat nooit op zichzelf. Alle tuinen samen vormen één groot natuurgebied! Zo moet al dat regenwater in de winter ergens heen, terwijl we in de zomer vaker een watertekort hebben. Een groene tuin is beter bestand tegen deze veranderingen. Het water kan er goed in de bodem zakken én worden vastgehouden. Van een groene en jaarrond bloeiende tuin geniet je niet alleen zelf maar je levert daarmee ook een belangrijke bijdrage aan de biodiversiteit. Zo sla je twee vliegen in één klap.

## **Voor iedereen een passende thematuin**

Natuurlijk is het bovenal jouw tuin, en dus is het belangrijk dat jij er van kunt genieten. Ik word bijvoorbeeld erg blij van vlinders, dus de kleurrijke vlinder- en bijentuin is mijn favoriet. Een goede vriend van mij eet het liefste elke dag verse groenten, kruiden en fruit uit eigen tuin: de eetbare pluktuin past goed bij hem.

Niet iedereen heeft tuinieren als hobby, maar dat betekent niet dat je je tuin dan maar moet vol tegelen! We bieden genoeg onderhoudsvriendelijke opties. Zoals de groene en onderhoudsvriendelijke kindertuin. De harmonieuze watertuin is heerlijk verfrissend tijdens hete zomers en de natuurvriendelijke leeftuin is er, tot slot, voor mensen die het liefst de hele dag buiten zijn.

Welke tuin ook bij je past, we hopen je met deze vijf thematuinen op weg te helpen en te inspireren om er wat moois van te maken. De gekozen materialen zijn ook nog eens allemaal duurzaam, dus ook daarover hoeft je zelf niet meer na te denken.

Laat het groene genieten beginnen!

Lodewijk Hoekstra  
Oprichter en directeur van NL Greenlabel



## INHOUDSOPGAVE

Voorwoord	3
Inleiding	6
Vijf thematuinen ter inspiratie	8
De natuurvriendelijke leef tuin	10
De kleurrijke vlinder- en bijentuin	16
De eetbare pluktuin	22
De gerecyclede watertuin	28
De groene onderhoudsvriendelijke kindertuin	34
Nawoord	40

# INLEIDING

Heijmans ontwikkelt en bouwt woonomgevingen waar mensen zich gezond, gelukkig en veilig voelen. Aan buurten die natuur, mens en dier verwelkomen en aan plekken die duurzaam, divers, groen en sociaal zijn ingericht.

Wij ontwikkelen leefbare plekken voor nu en later, met onze blik stevig gericht op een gezonde toekomst. Daarom noemen wij onszelf 'makers van de gezonde leefomgeving.' We kijken namelijk verder dan alleen de woningen. De tuin, straat, buurt en wijk zijn allemaal onderdeel van een gezonde leefomgeving, net als de veiligheid op straat en de sociale verbondenheid binnen een buurt. Ook dit – of misschien wel juist dit - valt onder de taken van een gebiedsontwikkelaar als Heijmans!

Bij veel woningen die we ontwikkelen, horen tuinen. Tuinen kunnen één op één bijdragen aan een gezonde leefomgeving. Om deze kans te grijpen, zochten we de samenwerking met NL Tuinlabel. Dit is één van de labels van NL Greenlabel. Het NL Tuinlabel toont hoe duurzaam jouw tuin is en garandeert een bijdrage aan een betere (gezonde, groene, biodiverser en klimaatadaptieve) leefomgeving. Alsof dat nog niet genoeg is, heeft het bovendien vaak een gunstig effect op de waarde van je woning.

Samen met NL Tuinlabel werkte Heijmans speciaal voor 'haar' woningkopers vijf verschillende voorbeeldtuinen uit. Zoals Lodewijk Hoekstra in het voorwoord al zegt: elke tuin heeft een ander thema, passend bij andere wensen en voorkeuren. Zo is er voor ieder wat wils.

## **Elk van de tuinplannen heeft NL Tuinlabel A: de hoogste score!**

We lichten de thematuinen stuk voor stuk toe in deze brochure. Een korte omschrijving, sfeerimpressie en het ontwerp geven je een goed beeld van elke tuin. Het ontwerp geeft je alle informatie om er óf zelf mee aan de slag te gaan, óf iemand daarvoor in te huren. Van de benodigde verharding en bouwkundige elementen tot en met de groen- en overige voorzieningen: met onze instructie is de realisatie van deze tuinen een fluitje van een cent. De tuinplannen dienen dus zowel ter inspiratie als concrete realisatie. Elk van de vijf tuinplannen is gecertificeerd duurzaam en heeft een NL Tuinlabel A: de hoogste te behalen score. Deze brochure biedt je dus niet alleen de eerste stap naar een sfeervolle en aantrekkelijke tuin, maar ook naar een groenere wereld.



# VIJF THEMATUINEN TER INSPIRATIE

ONTWERP KAN JE METEEN GEBRUIKEN!



## De natuur- vriendelijke leef tuin

Voor jong en oud  
Speelse en groene uitstraling  
Kind- en diervriendelijk



## De kleurrijke vlinder- en bijentuin

Natuurlijke en sierlijke uitstraling  
Grote ecologische waarde  
Veel groen



## De eetbare pluktuin

Groen en speels karakter  
Moestuinbakken en tuinkasje  
Fruit, kruiden en groenten



## De harmonieuze watertuin

Hergebruik van materialen  
Drie zitplekken  
Kleurrijke bloeiende planten  
en een grote vijver



## De groene onderhouds- vriendelijke kindertuin

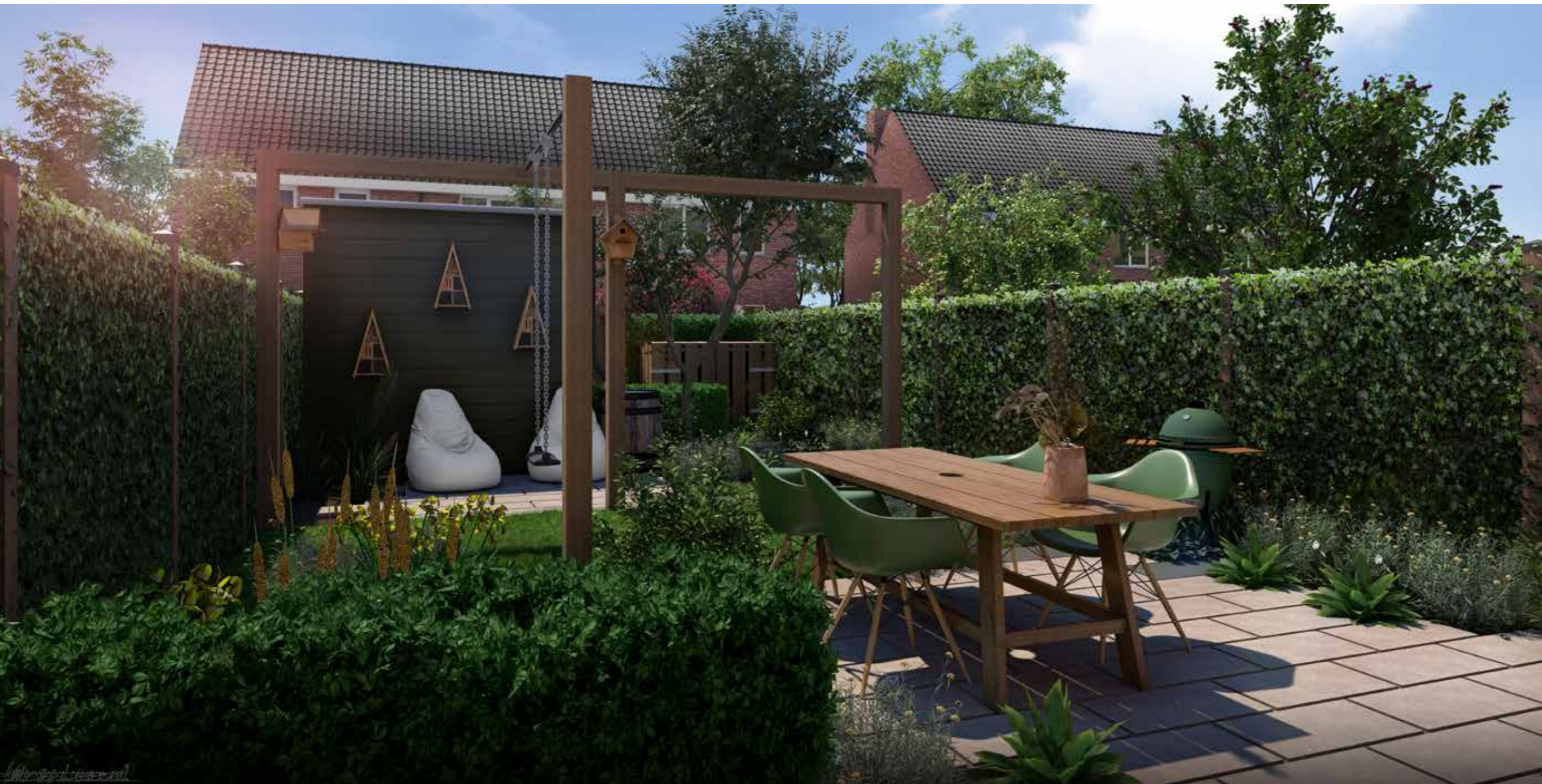
Geschikt voor jonge gezinnen  
Gemakkelijk in onderhoud  
Praktisch en ruimtelijke indeling





# DE NATUUR- VRIENDELIJKE LEEF TUIN

Voor jong en oud  
Speelse en groene uitstraling  
Kind- en diervriendelijk



# DE NATUUR- VRIENDELIJKE LEEFTUIN

EEN SPEELSE, GROENE EN ONDERHOUDSVRIENDELIJKE TUIN

Deze tuin, voor jong en oud, heeft een speelse en groene uitstraling. Het ontwerp heeft een recht lijnenspel en een praktische, ruimtelijke indeling: hier kan gerend en gespeeld worden! Het ontwerp bevat niet meer verharding dan nodig. De randen van de terrassen verspringen, waardoor het "grijze" beeld van de tegels wordt geminimaliseerd. Voor het pad naar de schuur en het achterste terras zijn staptegels gebruikt wat past bij de speelse uitstraling van de tuin.

De tuin is ontworpen voor (jonge) kinderen om te spelen, te leren en zich te ontwikkelen in én met het groen. Er zijn verschillende borders met plek voor vaste planten, heesters en een boom. De begroeiing bestaat voornamelijk uit inheemse planten. De erfgrenzen zijn groen ingericht, met een klimopbeschutting van gaasmatten met een maaswijdte van 150 mm. Egels kunnen hierdoor de tuin bezoeken. Het groen vegetatiedak bergt een groot deel van het regenwater. Het overige water wordt opgevangen in een

gebruikt wijn- of whiskyvat, dat dienst doet als regenton.

De tuin biedt voor kleine vogels en diverse insecten een schuilplek, water en voedsel. Daarnaast zijn er vogelhuisjes, insectenhôtels en een waterschaal opgenomen in het ontwerp, om ook deze kleine soorten een warm welkom te bieden.

**De tuin is beoordeeld op:**

1. Ontwerp en materialisatie
2. Bodem
3. Water
4. Dieren
5. Planten
6. Energie
7. Onderhoud



# DE NATUUR- VRIENDELIJKE LEEFTUIN



21,5 m<sup>2</sup> verharding



5,2 m<sup>2</sup> oppervlaktewater



11,3 m<sup>2</sup> gazon



15,5 m<sup>2</sup> beplanting (excl. groenvegetatiedak)

## LEGENDA

### VERHARDING

1. MBI-Geosteen 30x60x4
2. Schellevis tegel 300x100, grijs

### BOUWKUNDIGE ELEMENTEN

3. Pergola constructie, kopmaat 120x120, eiken
4. Stalenbuis t.b.v schommel
5. Klimopschutting als afscheiding met buren

### GROENVOORZIENING

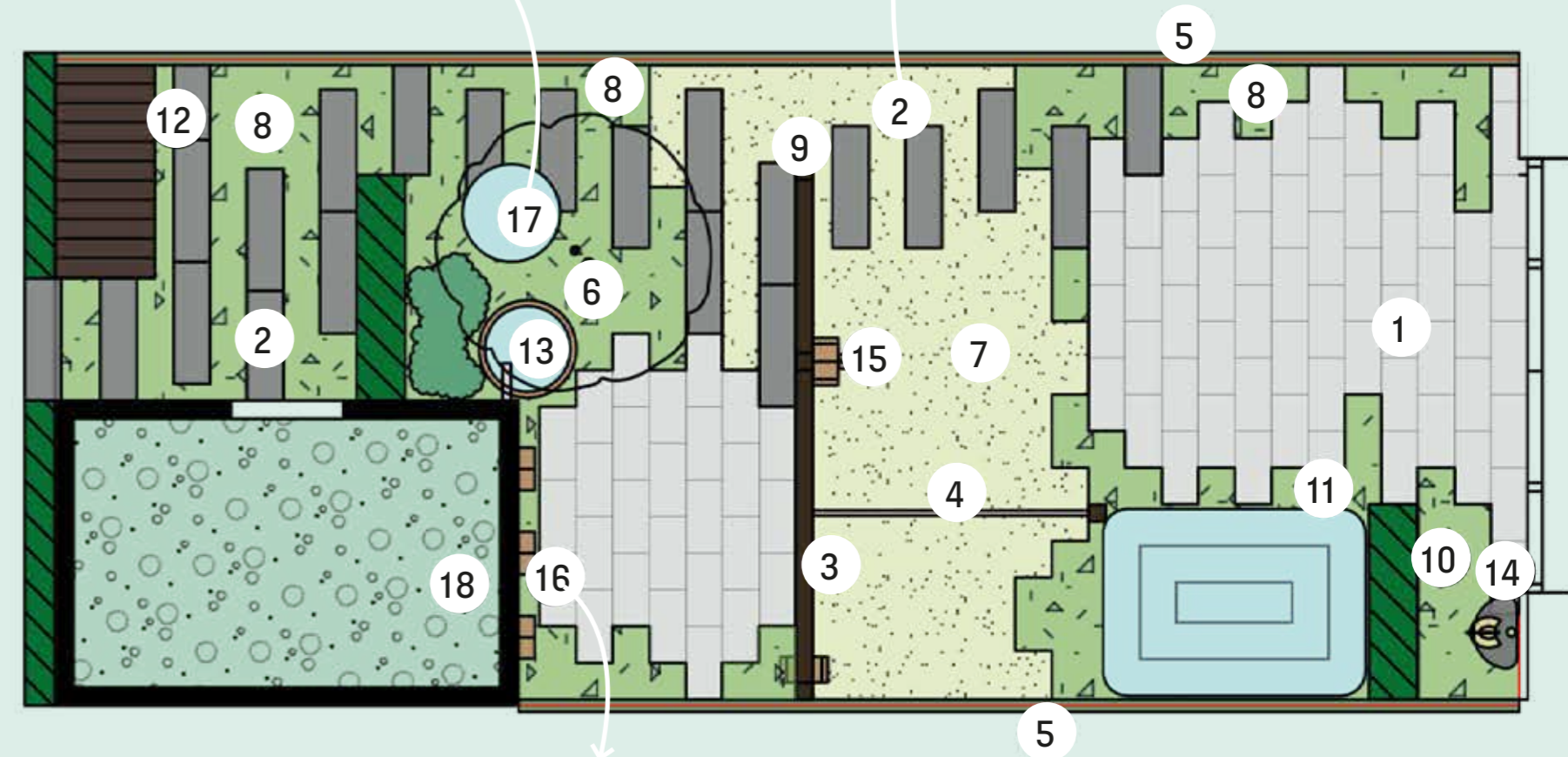
6. Hoogstam boom
7. Gazon
8. Vaste planten, siergrassen en heesters
9. Klimplant over pergola constructie
10. Hagen 80 cm hoog

### VOORZIENINGEN

11. Vijver met waterplanten, 80 cm diep
12. Klike plek, eventueel met ombouw
13. Regenton, hout, hergebruikt wijn/whiskeyvat
14. Regenton, Elho Pure Raindrop
15. Vogelhuisje
16. Insectenhotel
17. Waterschaal 80 cm
18. Groendak

Water in de tuin is goed voor verkoeling,  
maar ook voor vogels en insecten!

De staptegels zorgen ervoor dat er  
voldoende ruimte is voor natuurlijke  
infiltratie van regenwater



Het insectenhotel biedt een schuilplaats voor  
veel soorten insecten. Daarnaast kleedt het ook  
de bergingen mooi aan!





# DE KLEURRIJKE VLINDER- EN BIJENTUIN

Natuurlijke en sierlijke uitstraling  
Grote ecologische waarde  
Veel groen



# DE KLEURRIJKE VLINDER- EN BIJENTUIN

DEZE WEELDERIGE TUIN IS VRIENDELIJK VOOR ALLES DAT LEEFT

De kleurrijke vlinder- en bijentuin heeft een natuurlijke, kleurrijke en sierlijke uitstraling. De tuin heeft organische lijnen en biedt veel ruimte voor beplanting. Deze heeft bovendien een grote ecologische waarde: er komen veel bijen en vlinders op af!

Deze tuin is ontworpen voor mensen die het leuk vinden om te tuinieren en te genieten van een kleurrijke, bloeiende tuin die insecten, amfibieën en vogels aantrekt. De padenstructuur door de tuin is gemaakt van een halfverharding, waardoor hemelwater makkelijk in de bodem kan infiltreren. In de borders staan vaste planten, siergrassen en heesters: stuk voor stuk zijn ze zeer aantrekkelijk voor bijen en vlinders. De twee bomen hebben ook een grote ecologische waarde en bieden schaduw op warme dagen. Het groen vegetatiedak bergt een groot deel van het regenwater. Het overige water belandt in een oud wijn- of whiskyvat, dat dienst doet als regenton. De regenpijp aan de woning is gekoppeld aan de Elho Pure Raindrop regenton (gecertificeerd door B Corporation).

Regenwater kan hierdoor eenvoudig gebruikt worden, bij bijvoorbeeld het water geven van de planten. Overtollig water op het grind kan eenvoudig infiltreren.

Achter in de tuin staat een compostbak, gemaakt van wilgentenen. Tuinafval wordt hierin omgezet tot bruikbaar bemestingsmateriaal. In het ontwerp is een waterpoeltje opgenomen, voor kikkers, padden en andere organismen. Om extra vogels en insecten aan te trekken zijn er vogelhuisjes en insectenhôtels opgenomen in het ontwerp.

**De tuin is beoordeeld op:**


1. Ontwerp en materialisatie
2. Bodem
3. Water
4. Dieren
5. Planten
6. Energie
7. Onderhoud




# DE KLEURRIJKE VLINDER- EN BIJENTUIN

 11,5 m<sup>2</sup> verharding en 14,8 m<sup>2</sup> halfverharding

 1 m<sup>2</sup> oppervlaktewater

 21 m<sup>2</sup> beplanting (excl. groenvegetatiedak)

 2 m<sup>2</sup> boomstammen

## LEGENDA

### VERHARDING

1. De circulaire Concrete Cityscape
2. Olivijn halfverharding

### BOUWKUNDIGE ELEMENTEN

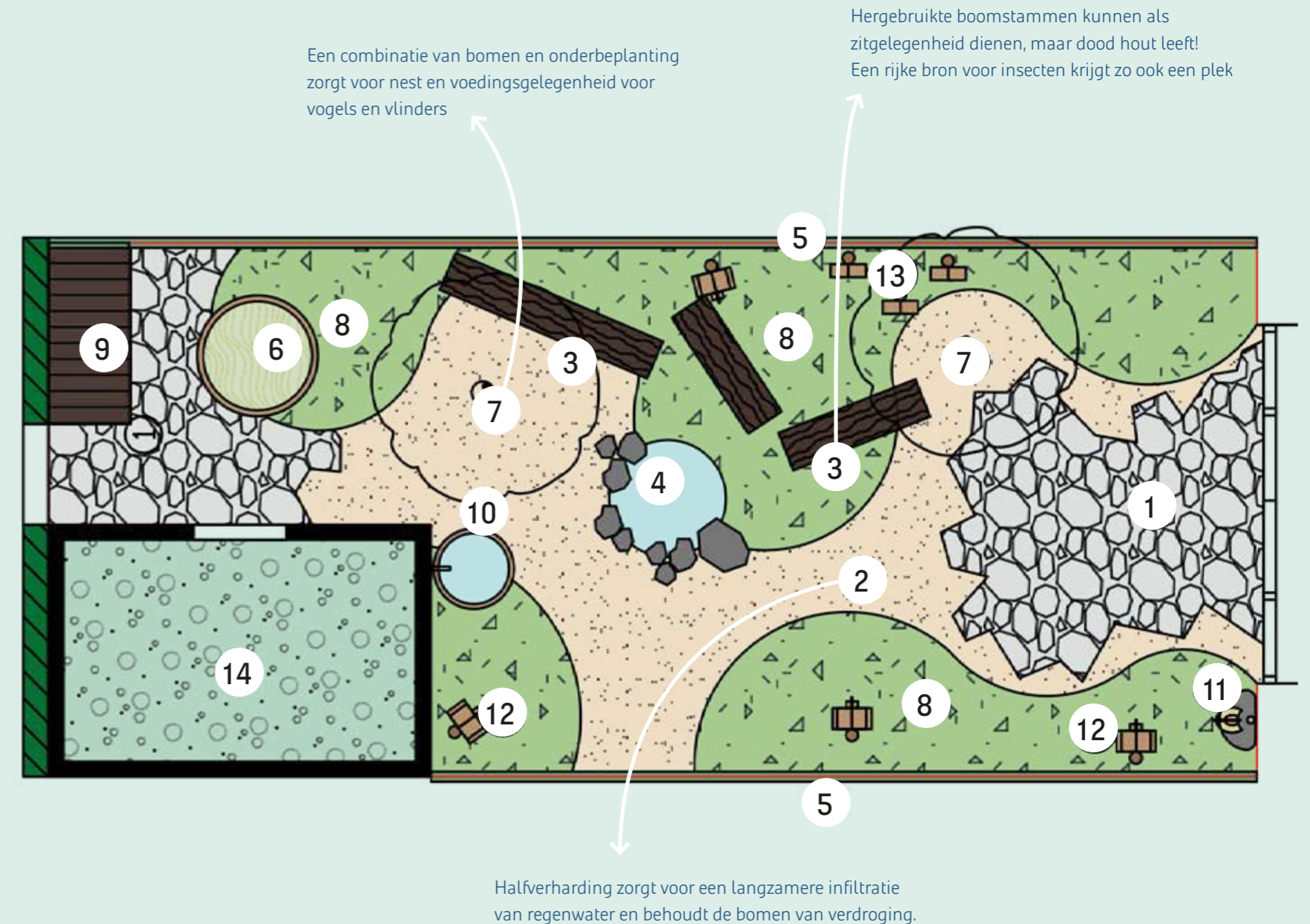
3. Boomstammen als zitbank en doorsteekje
4. Natuurlijk vijvertje
5. Klimopschutting als afscheiding met buren
6. Compostbak van wilgentenen

### GROENVOORZIENING

7. Hoogstam boom
8. Vaste planten, siergrassen en heesters

### VOORZIENINGEN

9. Klike plek, eventueel met ombouw
10. Regenton, hout, hergebruikt wijn/whiskeyvat
11. Regenton, Elho Pure Raindrop
12. Vogelhuisje op kastanje rondhout paal
13. Insectenhotel
14. Groendak





# DE EETBARE PLUKTUIN

Groen en speels karakter  
Moestuimbakken en tuinkasje  
Fruit, kruiden en groenten



## DE EETBARE PLUKTUIN

### DIT IS DE TUIN DIE JE IN ALLE OPZICHTEN VOEDT

Wil jij genieten van voedsel uit eigen tuin? Dan is de eetbare pluktuin echt iets voor jou. Het ontwerp heeft een groen, speels karakter en een praktische indeling. De toegepaste verharding is minimaal en geeft de mogelijkheid om door de tuin te lopen. Stroken met tegels, siergrind (of houtsnippers) en bodembedekkers wisselen elkaar af, voor een dynamisch en verrassend effect. Op de loop- en zitplekken is siergrind tussen de tegels toegepast.

Er zijn twee moestuinbakken van wilgentenen voor het verbouwen van groenten, net als een klein tuinkasje. Voor dieptewerking zijn er een aantal pergolabogen bedacht, die met klimfruit zoals druiven, kiwi's en tomaten kunnen begroeien. In de borders staan kruiden, gecombineerd met vaste (bloemen)planten, voor snijbloemen uit eigen tuin. Tussen de beplanting staan twee laagstam fruitbomen en een vijgenboom of bessenstruik.

Het groen vegetatiedak bergt een groot deel van het regenwater. De rest wordt opgevangen in een regenton, gemaakt


van een gebruikt wijn- of whiskyvat. De regenpijp aan de woning is gekoppeld aan de Elho Pure Raindrop regenton (gecertificeerd door B Corporation). Het regenwater kan hierdoor eenvoudig gebruikt worden voor het water geven van de planten. Door het grind infiltreert het overtollig water goed. En een compostbak gemaakt van wilgentenen zorgt er, achter in de tuin, voor dat tuinafval wordt omgezet tot bruikbare bemesting.

#### De tuin is beoordeeld op:


1. Ontwerp en materialisatie
2. Bodem
3. Water
4. Dieren
5. Planten
6. Energie
7. Onderhoud



# DE EETBARE PLUKTUIN

 15,5 m<sup>2</sup> verharding en 10,2 m<sup>2</sup> halfverharding

 15,5 m<sup>2</sup> beplanting (excl. groenvegetatiedak)

 3 m<sup>2</sup> tuinkas

## LEGENDA

### VERHARDING

1. Gebruikte betontegels 40x60
2. Limburgsgrind

### BOUWKUNDIGE ELEMENTEN

3. Pergola constructie, kastanje rondhout D=12cm
4. Zitbank van boomstammen en een dikke plank
5. Klimopschutting als afscheiding met buren
6. Compostbak van wilgentenen
7. Moestuinbak van wilgentenen

### GROENVOORZIENING

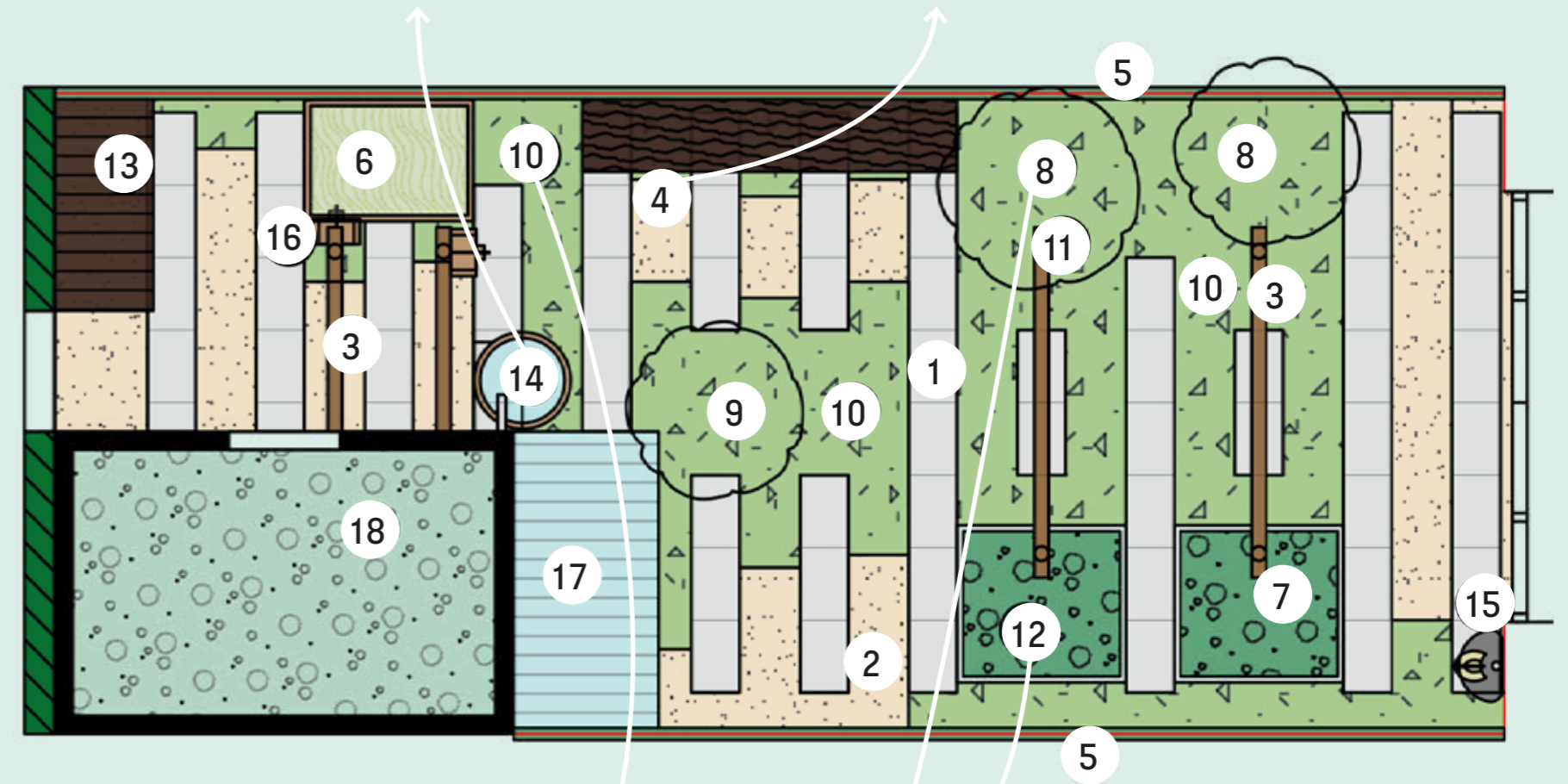
8. Fruitbomen
9. Bessenstruik of vijgenboom
10. Vaste planten, siergrassen, kruiden en heesters
11. Klimplant over pergola constructie
12. Groentes

### VOORZIENINGEN

13. Kliko plek, eventueel met ombouw
14. Regenton, hout, hergebruikt wijn/whiskeyvat
15. Regenton, Elho Pure Raindrop
16. Vogelhuisje
17. Tuinkasje
18. Groendak

Water in de tuin zorgt voor verkoeling, maar trekt ook andere diersoorten aan. Dat is goed voor de biodiversiteit!

Hout houdt CO<sub>2</sub> vast, ook als het omligt. Daarbij zorgt hergebruik voor nog minder CO<sub>2</sub> uitstoot.



Niet alleen voedsel voor mensen, maar ook voor dieren! Naast een verblijfplaats zoekt een vogel ook altijd naar een voedselbron



# DE GERECYCLEDE WATERTUIN

Hergebruik van materialen  
Drie zitplekken  
Kleurrijke bloeiende planten en een grote vijver



# DE GERECYCLEDE WATERTUIN

DEZE SLIMME, GROENE EN NATTE TUIN ZIT VOL LESSEN EN BELEVENISSEN

In de gerecyclede watertuin staan hergebruik van materialen en waterbeleving centraal. Een organisch lijnenspel kenmerkt het ontwerp, in combinatie met enkele strakke, contrasterende schuine lijnen. De tuin biedt drie zitplekken, veel kleurrijk bloeiende planten én een grote vijver als eyecatcher. De vijver heeft verschillende niveaus, zodat er een grote diversiteit aan flora en fauna in de vijver kan leven.

De vijver en diagonalen in de tuin zijn van gebruikte klinkers gemaakt. Het helofytenfilter is gemaakt van gebroken stoeptegels, waarmee de muren zijn gelijmd. Gebruikte vloerroosters dienen als basis voor het pad over de vijver. Deze geven een fraai beeld wanneer je over de vijver loopt, doordat ze transparant zijn.

Er zijn verschillende borders met vaste planten en heesters. Een grote meerstammige boom biedt voldoende schaduw. Voor de vijver kiezen we voor inheemse planten. De vaste

planten, heesters en bomen zijn voornamelijk uitheems. Het groen vegetatiedak bergt een groot deel van het regenwater. Het overige water wordt opgevangen in een gebruikt wijn- of whiskyvat, dat dient als regenton. De regenpijp aan de woning komt uit op de watergoot, gemaakt van een gebruikte stalen U-profiel. Doordat het profiel open is, ervaar je hoeveel hemelwater er doorheen naar het riool wordt weggespoeld. Zo leert deze tuin je ook nog iets!

**De tuin is beoordeeld op:**

1. Ontwerp en materialisatie
2. Bodem
3. Water
4. Dieren
5. Planten
6. Energie
7. Onderhoud







# DE GERECYCLEDE WATERTUIN

 18,4 m<sup>2</sup> verharding

 9 m<sup>2</sup> vijver + helofytenfilter

 4 m<sup>2</sup> mossen

 15,1 m<sup>2</sup> beplanting (excl. groenvegetatiedak)

## LEGENDA

### VERHARDING

1. Gebruikte stoeptegels, gebroken toepassen als soort flagstones, mossen in de voegen

### BOUWKUNDIGE ELEMENTEN

2. Vijver met talud en plateau's
3. Helofytenfilter van gebroken stoeptegels
4. Klimopschutting als afscheiding met buren
5. Kering van gebruikte klinkers, gebakken of beton
6. Zitelement van gebruikte 50x50 tegels
7. Looppad van gebruikte stalen vloerroster
8. Afwateringsgoot van gebruikte stalen U-profiel

### GROENVOORZIENING

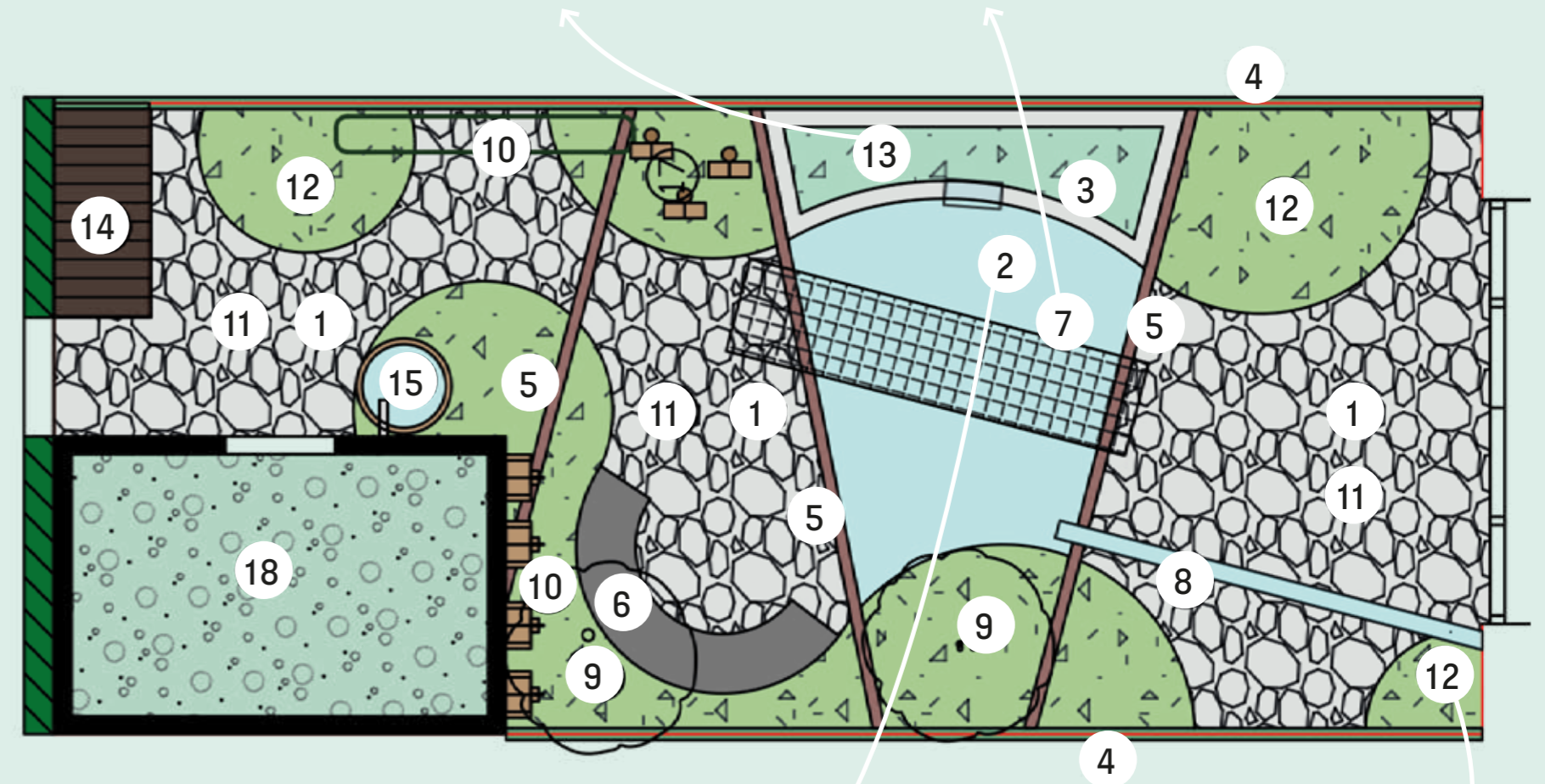
9. Meerstammige boom
10. Leifruit
11. Mossen in de voegen
12. Vaste planten, siergrassen en heesters
13. Waterplanten

### VOORZIENINGEN

14. Klike plek, eventueel met ombouw
15. Regenton, hout, hergebruikt wijn/whiskeyvat
16. Vogelhuisje
17. Insectenhotel
18. Groendak

De beplanting in het water zorgt ervoor dat het water schoon blijft en niet gaat stinken! Ook goed voor de dieren in het water.

Stoeptegels kan je makkelijk hergebruiken. Dit zorgt ervoor dat producten een tweede leven krijgen. Is veel beter voor het milieu!



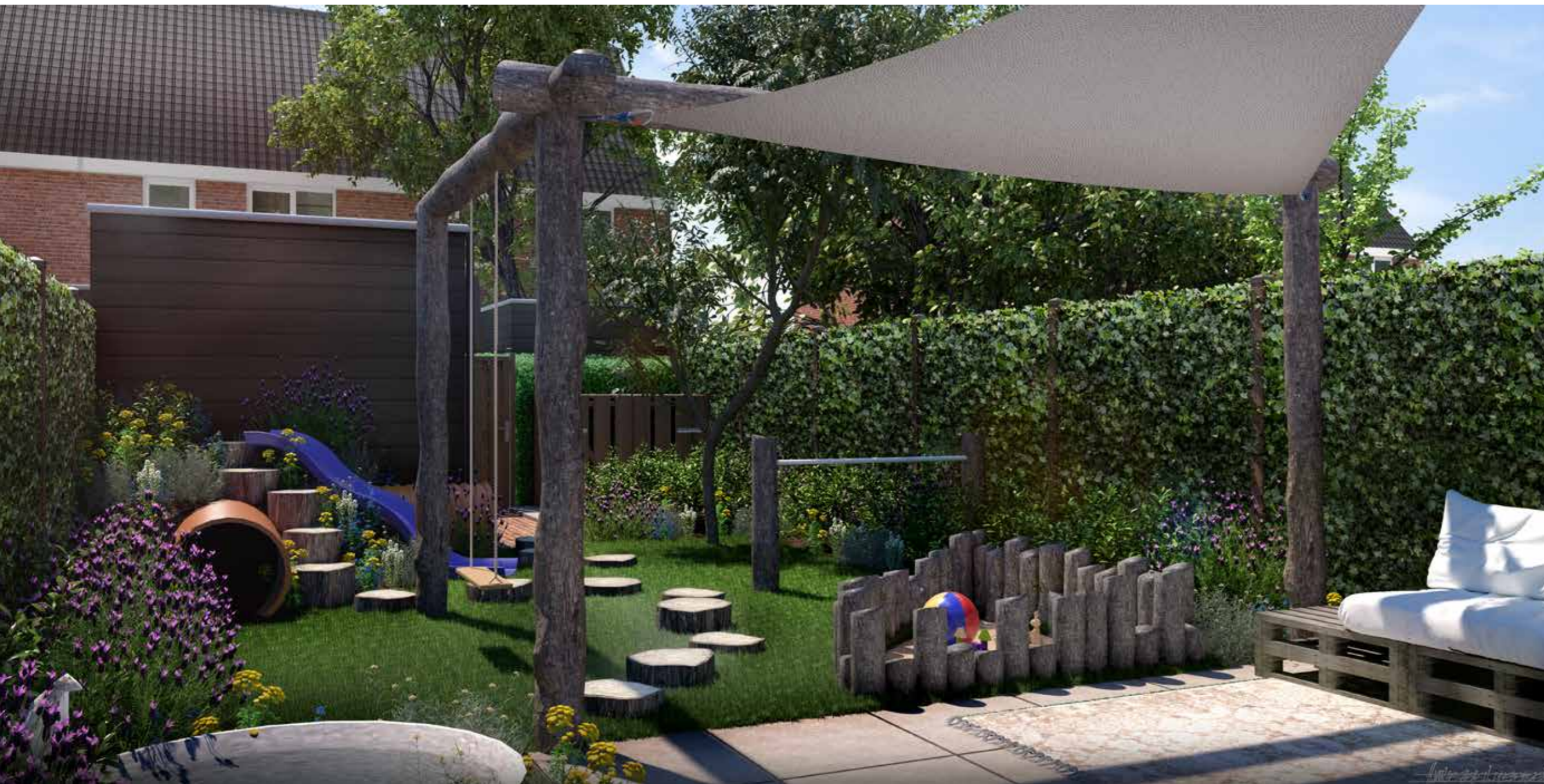
Water in de tuin zorgt voor verkoeling, hoe meer water, hoe beter dit werkt.

Naast grote bomen is onderbeplanting cruciaal voor de biodiversiteit. Niet elk dier houdt van een grote boom!



# DE GROENE ONDERHOUDS- VRIENDELIJKE KINDERTUIN

Geschikt voor jonge gezinnen  
Gemakkelijk in onderhoud  
Praktisch en ruimtelijke indeling



# DE GROENE ONDERHOUDS- VRIENDELIJKE KINDERTUIN

EEN SPEELTUIN VOOR DE KINDEREN, EEN RUSTPLEK VOOR DE OUDERS

Vanzelfsprekend is deze tuin zeer geschikt voor jonge gezinnen: kinderen kunnen in deze tuin geweldig ravotten en spelen. Een recht lijnenspel kenmerkt de vormgeving van deze tuin, gecombineerd met enkele ronde vormen. De indeling is praktisch en ruimtelijk. Grote vlakken geven overzicht en vergemakkelijken het onderhoud van de tuin. Er is een groot gazon ingepast, waarvan de uitstraling niet strak hoeft te zijn: kruidachtige planten als paardenbloemen en klavers mogen hier ook groeien. Het gazon loopt naar het midden verdiept weg, zodat het hemelwater (wat op het dak van de woning en het schuurtje valt) geborgen wordt.

Een gazon met water is voor kinderen fantastisch om in te spelen, zeker tijdens warme zomers met heftige piekbuien. Links achterin de tuin is een 'speelbult' ontworpen, waarop kinderen kunnen klauteren, glijden en er onderdoor kruipen. Een schommel, zandbak en (voor de wat oudere kinderen) een duikelrek maken deze 'speeltuin' compleet. Blijje kinderen, blijje ouders!

De tuin biedt door de juiste beplanting voor kleine vogels en diverse insecten een schuilplek, water en voedsel. Daarnaast zijn er vogelhuisjes, insectenhôtels en een waterschaal opgenomen in het ontwerp. Aan de woning is een groot terras getekend, met plek voor een loungeset of eettafel. Boven het terras kan een schaduwdoek hangen, bevestigd aan een pergola van kastanjehout.

## De tuin is beoordeeld op:

1. Ontwerp en materialisatie
2. Bodem
3. Water
4. Dieren
5. Planten
6. Energie
7. Onderhoud



# DE GROENE ONDERHOUDS-VRIENDELIJKE KINDERTUIN

 18,9 m<sup>2</sup> verharding

 13,7 m<sup>2</sup> gazon/wadi

 14,3 m<sup>2</sup> beplanting (excl. groenvegetatiedak)

## LEGENDA

### VERHARDING

1. Gebakken waaltjes
2. Schellevis tegel 60x60, grijs

### BOUWKUNDIGE ELEMENTEN

3. Pergola constructie, kastanje palen, D=12/14cm
4. Stalenbuis als duikelrek
5. Klimopschutting als afscheiding met buren
6. Boomstammen als stapelementen
7. Zandbak van korte kastanjepalen, D=8/10cm
8. Speelbult, met glijbaan, klaterpad en kruipbuis

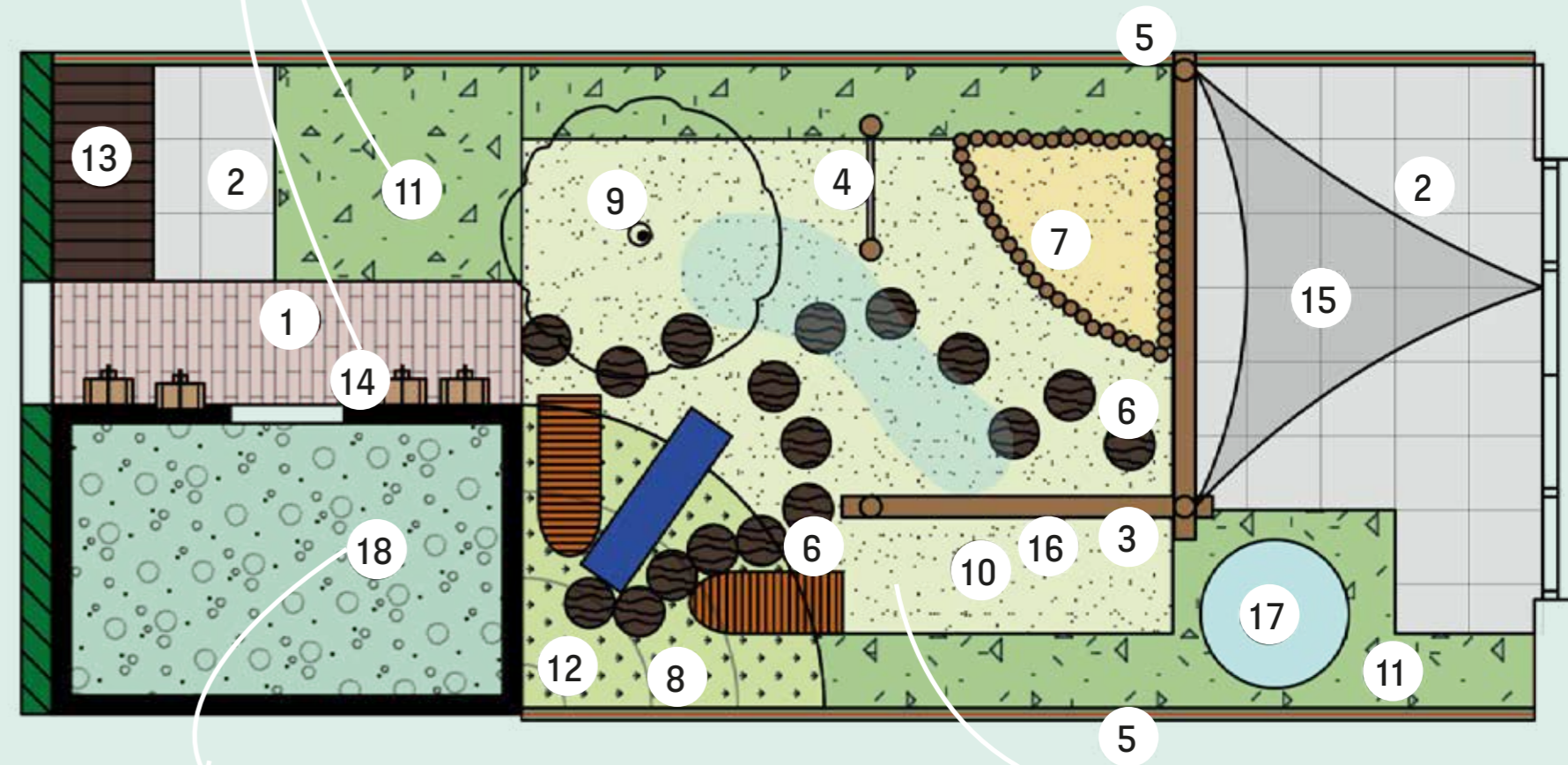
### GROENVOORZIENING

9. Hoogstam boom
10. Gazon, dient ook als wadi
11. Vaste planten, siergrassen en heesters
12. Kruidenmengsel

### VOORZIENINGEN

13. Kliko plek, eventueel met ombouw
14. Vogelhuisje
15. Schaduw driehoek
16. Schommel
17. Waterschaal 120 cm
18. Groendak

Een vogel is altijd op zoek naar een veilige plek om te schuilen én naar voedsel. Beide moeten in je tuin aanwezig zijn om vogels te behouden.



Naast dat het er mooi uitziet zorgt een groen dak ook voor verkoeling én is het een voedingsbron voor veel insecten en vogels.

Een wadi vangt water op en zorgt voor een langzame infiltratie. Dit is een effectief middel om verdroging te voorkomen.

# NAWOORD

"Samen kunnen we jouw wijk groener en gezonder maken!"

Hebben we je kunnen inspireren met de tuinplannen in deze brochure? Ik hoop het én ben benieuwd met welke thematuin jij aan de slag zou willen gaan.

Wij hopen ook jou zo te motiveren om, net als wij, plekken beter achter te laten voor de toekomst. Als maker van de gezonde leefomgeving is dat onze missie. In alle gebieden waar we aan de slag gaan, willen we het beter achterlaten voor de natuur én het klimaat. Beter dan hoe we het aantreffen, dus groener, gezonder, biodiverser en klimaatadaptiever. Oplossingen hiervoor passen we toe in het openbare gebied -in de straten, pleinen, parkjes - maar ook in de woningen. Het integreren van nestkasten in gevels is daar een goed voorbeeld van. Naast straten, pleinen en huizen, hebben de tuinen bij de woningen ook een groot aandeel in het maken van een gezonde wijk. Samen kunnen we dus een positieve bijdrage leveren aan het vergroenen ervan. Vandaar deze brochure met niet alleen mooie, maar ook slim ontworpen en 'gezonde' tuinen. We hopen dat je, net als wij, een duurzaam steentje bij wilt dragen aan een gezonde leefomgeving waarvan we allemaal profiteren.

Wat betekent dat concreet? Met één van deze tuinen zorg je ervoor dat water op een natuurlijke manier en beter wordt opgevangen, bied je nest- en schuilplekken aan vogels en insecten, zorg je ervoor dat de biodiversiteit toeneemt en dat jouw tuin beter bestand is tegen hitte, onder andere door de verkoeling die het groen je biedt. Maar bovenal zal je merken dat het erg prettig voelt, zoveel groen en natuur om je heen. Die gezonde leefomgeving is er namelijk ook voor jou!

Veel groen geluk.

Harwil de Jonge  
Directeur Duurzaamheid Heijmans Vastgoed





# DUURZAME TUINEN

De duurzame tuinen zijn een product van Heijmans.  
Ontwikkeld in samenwerking met NL GreenLabel.  
Tuinontwerp door GesselGroen.

**heijmans**



**gesselgroen**

De informatie in deze brochure is met zorg samengesteld en wordt regelmatig bijgewerkt en/of aangepast. Desalniettemin kunnen er aan de verstrekte informatie en gebruikt beeldmateriaal in deze brochure geen rechten worden ontleend en zijn Heijmans en/of NL GreenLabel niet aansprakelijk voor onjuistheden of onvolledigheden in de aangeboden inhoud. De inhoud (alle teksten, beelden) is eigendom van Heijmans tenzij anders vermeld en mag zonder schriftelijke toestemming niet worden gebruikt. De beelden geven een impressie van de ruimtelijke woonbeleving. Ze zijn niet geheel representatief voor het uiteindelijke afwerkingsniveau.  
Versiedatum: februari 2023.

heymans